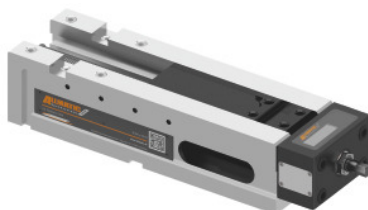




## TitanSense NC nagy szorítóerejű gépsatu, Típus: 125M



### Rendelési adatok

Rendelés száma	361303 125M
GTIN	4250364404198
Árucikk kategória	34A

### Leírás

#### Kivitel:

- Szorító moduláris befogórendszerhez intelligens szorítóerő-felügyelettel.
- A szorítóerő ellenőrzése a befogás és a megmunkálás alatt egy integrált elektronikus mérőrendszernek köszönhetően. Megjelenítés közvetlenül a robusztus és fröccsenő víznek ellenálló kijelzőn, valamint vezeték nélküli átvitelrel a felhasználói készülékre (Bluetooth (BLE)).
- Tokozott orsó erőnövelővel (IP65).
- Folyamatbiztos szorítás nagy ismétlési pontossággal.
- Vízszintesen és függőlegesen is használható, így optimálisan alkalmas a 3 és 4 tengelyes gépekhez.
- Nyers és előmegmunkált (párhuzamos, kerek és alaktalan) alkatrészek befogása szorítással és leszorítással kb. 1400 N/mm<sup>2</sup> szilárdságig.
- Indukciósan edzett vezetőpálya. Oldalsó, felső és alsó oldal köszörülve.

#### Jellemző:

A szorítóerő adatok rögzítése az orsóba integrált mérőegységnek köszönhetően minden kompatibilis pofával lehetséges.

Átviteli tartomány akár 20 m. A hosszú élettartamú normál akkumulátorok (LS14250; 1/2AA) egyszerűen és gyorsan cserélhetőek. Üzemi hőmérséklet 10°C és 40°C között. QR-kód az adattáblán a műszaki információkhoz, tartozékokhoz, pótalkatrészekhez és szervizhez való gyors hozzáféréshez.

#### Hosszabb löket nyers darabok befogásához leszorító funkcióval kombinálva.

Pofák M12 hengeres fejű csavarral.

Leszorításnál elvész 8 mm befogóperem rész, befogásnál 3 mm.

A befogás lehetséges a semleges szál közelében. Az Allmatic/GARANT NC szorítópfák kompatibilisek (lásd az opcionális tartozékokat).

Precíz beállító hornyok.

Menet munkadarab ütközőhöz és hosszabbítóhoz.

Maximum befogóerő 40 kN. Vertikálisan használható.

25H6 M10 furatok 200 mm-es alapteretű nullponti befogórendszerhez.

#### Előny:

Pontos, erős multifunkciós nagy szorítóerejű gépsatu.

- **Megbízható nyers darab befogás az extra hosszú lökettel rendelkező nagy szorítóerejű orsó által.**
- **Pontos kész elem megmunkálás, alaptest minden oldalon megmunkálva.**

#### Funkció:

**Befogás kizárólag beállítható nyomatékkulccsal (maximum 30 Nm).** Speciális nagy szorítóerejű orsóval és mechanikus erő-rásegítéssel.

#### Felhasználás:

**Hagyományos befogáshoz, gripp befogáshoz és leszorító befogáshoz. Nyersdarabok, lángvágott és fűrészelt anyagok** befogása az **edzett és cserléhető gripp befogó elemeknek** a munkadarabba történő behatolásával. 1000 N/mm szilárdságig minden anyaghoz alkalmas. Horizontálisan és függőlegesen szerelve használható.

#### Tartalom:

3 × csapkulcs, 12-szög dugókulcs fej 14 méret, 4 × befogókörom.

#### Opcionális tartozék:

- **361331 – 361970 sz. pofákhoz.**
- **Nyomatékkulcs 656050 sz. 60 méret.**
- **Adapterlap a 361293; 361294 sz. 125 méretű Xtric pofa gyorscserélőhöz.**
- **361297; 361298 sz. 125 méretű adapterlapokhoz.**
- **Befogócsap 360025 sz.**

#### Figyelem:

Befogási tartomány megnövelés a 360420 sz. 125 méretű alaptesttel lehetséges.

## Műszaki leírás

Alaptest hossza a	398 mm
Alaptest szélesség B	126 mm
Színkódok a megfelelő tartozékokhoz	Titan2/TitanSense
Kivitel	Nullponti befogórendszer
r	118 mm
Alaptest magassága c	100 mm
Súly	35 kg
g	24 mm

f	21 mm
m	180 mm
Teljes hossz L	492 mm
Hosszanti horony	20 mm
kereszthorony	20 mm
Termék fajtája	Gépsatu