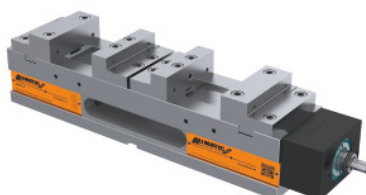




## NC nagy szorítóerejű gépsatu Duo, Típus: 125



### Rendelési adatok

|                   |               |
|-------------------|---------------|
| Rendelés száma    | 360600 125    |
| GTIN              | 4250364400626 |
| Árucikk kategória | 34A           |

### Leírás

#### Kivitel:

Különösen merev gömbgrafitos öntvény alaptest, felül és alul köszörült. **Párosítási pontosság 0,02 mm.**

#### Funkció:

Az első alkatrészt az **I-es befogórészbe** kell betenni és addig kell a forgatókart hajtani, amíg a mozgó pofa felfekszik az alkatrészre, a második alkatrészt a **II befogórészbe** kell tenni és a forgatókart ütközésig tovább kell hajtani.

#### Felhasználás:

- **Vízszintesen használható.**
- **2 azonos darab befogása, méretkülönbségek ( $\pm 3$  mm).**

#### Tartalom:

4 db lépcsős pofa, 1 db kézi forgatókar, 4 db szorítókarom és Quick-Start-Guide.

#### Opcionális tartozék:

Befogócsap 360025 sz.

#### Figyelem:

- **A teljes hossz L változatlan marad (kis ütközési zónák).**
- **A tartozékokat lásd a 360530; 360570 és a 361400; 361440; 361660 – 361970 cikkszámoknál.**
- **Mindig 2 munkadarabot fogjon be!**

### Műszaki leírás

|                      |             |
|----------------------|-------------|
| Befogási tartomány d | 82 - 171 mm |
|----------------------|-------------|

|                                     |                          |
|-------------------------------------|--------------------------|
| Sorozat                             | Duo                      |
| Pofamagasság $h_1$                  | 40 mm                    |
| Típus                               | 125                      |
| Súly                                | 49 kg                    |
| Színkódok a megfelelő tartozékokhoz | Duo                      |
| Alaptest magassága $c - 0,02$       | 100 mm                   |
| Max. szorítóerő                     | 40 kN                    |
| Alaptest hossza $a$                 | 530 mm                   |
| Beállító horony túrés               | H7                       |
| Befogási tartomány $b$              | 0 - 89 mm                |
| Teljes hossz $L$                    | 640 mm                   |
| Pofamagasság $h_2$                  | 20 mm                    |
| Beállító hornyok                    | 20H7 mm                  |
| Kivitel                             | Nullponti befogórendszer |
| Termék fajtája                      | Gépsatu                  |

## Tartozék

|  |            |
|--|------------|
| Munkadarab ütköző                        | 360555     |
| Lépcsős pofamobil Típushoz 125           | 360468 125 |
| Munkadarab ütköző, 3 dimenziós Típus 300 | 360430 300 |