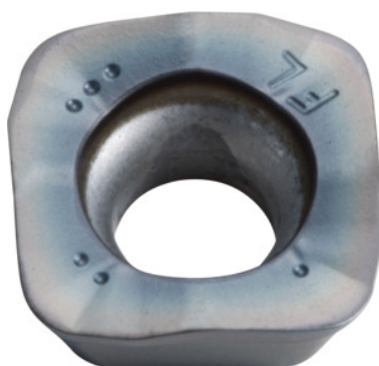


**SOMT.....ER-FL, PR1835, Típus: 10****Rendelési adatok**

|                   |               |
|-------------------|---------------|
| Rendelés száma    | 222089 10     |
| GTIN              | 4960664029334 |
| Árucikk kategória | 25A           |

**Leírás****Kivitel:**

4 élű váltólapka konvex vágóélekkel az alacsony forgácsoló erők érdekében.

**Felhasználás:**

A (felülethez igazodó) **FL geometria** a legjobb választás alacsony teljesítményű gépeken végzett nagyoláshoz.

Helikális, süllyesztő- és kontúrmaráshoz vagy meredek falaknál ne használja.

**Figyelem:**

Alkalmazási irányértékek, ha  $a_e = 0,3 \times D$ .

**Műszaki leírás**

|                                     |              |
|-------------------------------------|--------------|
| Programozási rádiusz ha $a_{p,max}$ | 3 mm         |
| Lapkavastagság E                    | 4,76 mm      |
| Váltólapka méret                    | 10           |
| Sarokrádiusz                        | 2 mm         |
| Típus                               | INOX         |
| Előtolás $f_z$ / fog                | 0,5 – 1,8 mm |

|                     |                     |
|---------------------|---------------------|
| Váltólapka ISO kód  | SOMT100420-ER-FL    |
| Minőség             | PR1835              |
| Szerszámanyag       | Keményfém           |
| Cserék / élek száma | 4                   |
| Termék fajtája      | Váltólapka maráshoz |

### Felhasználói adatok

|                              | Felhasználás          | V <sub>c</sub> | ISO kód |
|------------------------------|-----------------------|----------------|---------|
| INOX < 900 N/mm <sup>2</sup> | alkalmas              | 160 m/min      | M       |
| INOX > 900 N/mm <sup>2</sup> | alkalmas              | 120 m/min      | M       |
| Ti > 850 N/mm <sup>2</sup>   | alkalmas              | 40 m/min       | S       |
| Nedvesen maximum             | feltételesen alkalmas |                |         |
| Száraz                       | alkalmas              |                |         |
| Levegő                       | alkalmas              |                |         |