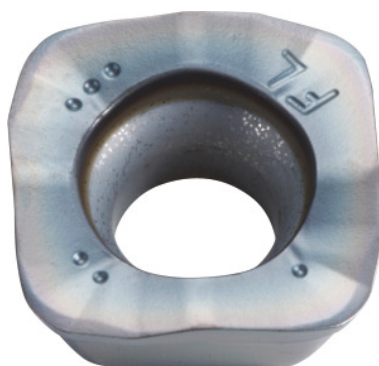


**SOMT.....ER-FL, PR1825, Típus: 14****Rendelési adatok**

Rendelés száma	222087 14
GTIN	4960664028535
Árucikk kategória	25A

Leírás**Kivitel:**

4 élű váltólapka konvex vágóélekkel az alacsony forgácsoló erők érdekében.

Felhasználás:

A (felülethez igazodó) **FL geometria** a legjobb választás alacsony teljesítményű gépeken végzett nagyoláshoz.

Helikális, süllyesztő- és kontúrmaráshoz vagy meredek falaknál ne használja.

Figyelem:

Alkalmazási irányértékek, ha $a_e = 0,3 \times D$.

Műszaki leírás

Típus	ST1400
Sarokrádiusz	1,4 mm
Lapkavastagság E	5,56 mm
Programozási rádiusz ha $a_{p,max}$	3 mm
Előtolás f_z / fog	0,2 – 1,2 mm
Váltólapka méret	14

Váltólapka ISO kód	SOMT140514-ER-FL
Minőség	PR1825
Szerszámanyag	HM
Cserék / élek száma	4
Termék fajtája	Váltólapka maráshoz

Felhasználói adatok

	Felhasználás	V _c	ISO kód
Acél < 500 N/mm ²	alkalmas	200 m/min	P
Acél < 750 N/mm ²	alkalmas	180 m/min	P
Acél < 900 N/mm ²	alkalmas	160 m/min	P
Acél < 1100 N/mm ²	alkalmas	140 m/min	P
Acél < 1400 N/mm ²	alkalmas	100 m/min	P
Nedvesen maximum	feltételesen alkalmas		
Száraz	alkalmas		
Levegő	alkalmas		