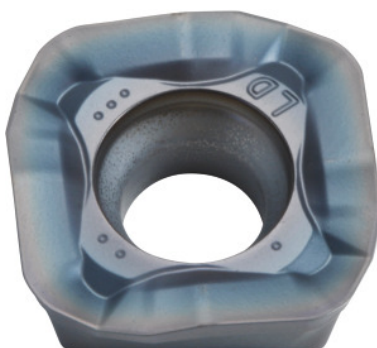


**SOMT....20ER-LD, PR1825, Típus: 14****Rendelési adatok**

Rendelés száma	222079 14
GTIN	4960664028566
Árucikk kategória	25A

Leírás**Kivitel:**

4 élű váltólapka konvex vágóélekkel az alacsony forgácsoló erők érdekében.

Felhasználás:

Az **LD geometria** nagy fogásmélységekhez ($a_{p\max} = 5$ mm) is alkalmas mérsékelt előtolás mellett. Helikális, süllyesztő- és kontúrmaráshoz vagy meredek falaknál ne használja.

Figyelem:

Alkalmazási irányértékek, ha $a_e = 0,3 \times D$.

Műszaki leírás

Előtolás f_z / fog	0,03 – 2 mm
Lapkavastagság E	5,56 mm
Váltólapka méret	14
Sarokrádiusz	2 mm
Programozási rádiusz ha $a_{p\max}$	5 mm
Váltólapka ISO kód	SOMT140520ER-LD
Minőség	PR1825

Szerszámananyag	HM
Cserék / élek száma	4
Termék fajtája	Váltólapka maráshoz

Felhasználói adatok

	Felhasználás	V_c	ISO kód
Acél < 500 N/mm ²	alkalmas	200 m/min	P
Acél < 750 N/mm ²	alkalmas	180 m/min	P
Acél < 900 N/mm ²	alkalmas	160 m/min	P
Acél < 1100 N/mm ²	alkalmas	140 m/min	P
Acél < 1400 N/mm ²	alkalmas	100 m/min	P
Nedvesen maximum	feltételesen alkalmas		
Száraz	alkalmas		
Levegő	alkalmas		