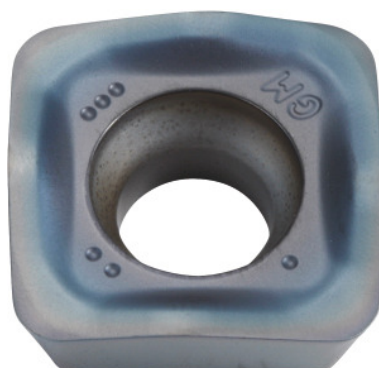


**SOMT....20ER-GM, PR1835, Típus: 14****Rendelési adatok**

|                   |               |
|-------------------|---------------|
| Rendelés száma    | 222073 14     |
| GTIN              | 4960664029396 |
| Árucikk kategória | 25A           |

**Leírás****Kivitel:**

4 élű váltólapka konvex vágóélekkel az alacsony forgácsoló erők érdekében.

**Felhasználás:**

A **GM geometria** a legjobb választás általános felhasználáshoz.

**Figyelem:**

Alkalmazási irányértékek, ha  $a_e = 0,3 \times D$ .

**Műszaki leírás**

|                                     |                  |
|-------------------------------------|------------------|
| Előtolás $f_z$ / fog                | 0,5 – 1,8 mm     |
| Lapkavastagság E                    | 5,56 mm          |
| Típus                               | INOX             |
| Váltólapka méret                    | 14               |
| Programozási rádiusz ha $a_{p,max}$ | 3,5 mm           |
| Sarokrádiusz                        | 2 mm             |
| Váltólapka ISO kód                  | SOMT140520-ER-GM |

|                     |                     |
|---------------------|---------------------|
| Minőség             | PR1835              |
| Szerszámanyag       | HM                  |
| Cserék / élek száma | 4                   |
| Termék fajtája      | Váltólapka maráshoz |

## Felhasználói adatok

|                              | Felhasználás          | $V_c$     | ISO kód |
|------------------------------|-----------------------|-----------|---------|
| INOX < 900 N/mm <sup>2</sup> | alkalmas              | 160 m/min | M       |
| INOX > 900 N/mm <sup>2</sup> | alkalmas              | 120 m/min | M       |
| Ti > 850 N/mm <sup>2</sup>   | alkalmas              | 40 m/min  | S       |
| Nedvesen maximum             | feltételesen alkalmas |           |         |
| Száraz                       | alkalmas              |           |         |
| Levegő                       | alkalmas              |           |         |