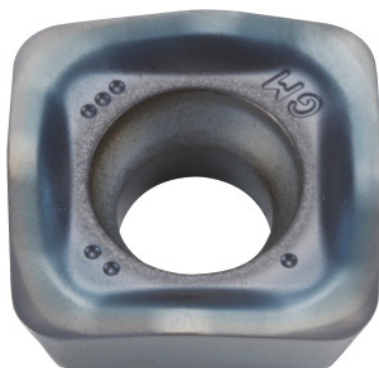


**SOMT....20ER-GM, PR1825, Típus: 14****Rendelési adatok**

Rendelés száma	222071 14
GTIN	4960664028559
Árucikk kategória	25A

**Leírás****Kivitel:**

4 élű váltólapka konvex vágóélekkel az alacsony forgácsoló erők érdekében.

**Felhasználás:**

A **GM geometria** a legjobb választás általános felhasználáshoz.

**Figyelem:**

Alkalmazási irányértékek, ha  $a_e = 0,3 \times D$ .

**Műszaki leírás**

Típus	ST1400
Előtolás $f_z$ / fog	0,2 – 2 mm
Lapkavastagság E	5,56 mm
Programozási rádiusz ha $a_{p,max}$	3,5 mm
Váltólapka méret	14
Sarokrádiusz	2 mm
Váltólapka ISO kód	SOMT140520-ER-GM

Minőség	PR1825
Szerszámanyag	HM
Cserék / élek száma	4
Termék fajtája	Váltólapka maráshoz

### Felhasználói adatok

	Felhasználás	$V_c$	ISO kód
Acél < 500 N/mm <sup>2</sup>	alkalmas	200 m/min	P
Acél < 750 N/mm <sup>2</sup>	alkalmas	180 m/min	P
Acél < 900 N/mm <sup>2</sup>	alkalmas	160 m/min	P
Acél < 1100 N/mm <sup>2</sup>	alkalmas	140 m/min	P
Acél < 1400 N/mm <sup>2</sup>	alkalmas	100 m/min	P
Nedvesen maximum	feltételesen alkalmas		
Száraz	alkalmas		
Levegő	alkalmas		