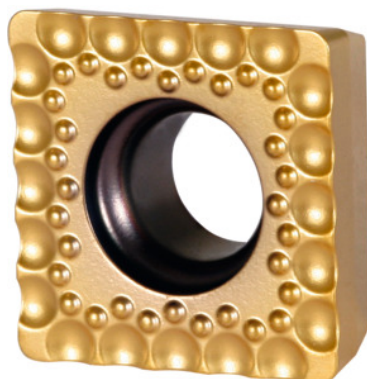


 **KOMET****KOMET® váltólapka, BK8430, Jelölés, típus W83: 23-030****Rendelési adatok**

|                   |               |
|-------------------|---------------|
| Rendelés száma    | 236535 23-030 |
| GTIN              | 4047109199811 |
| Árucikk kategória | 24Q           |

**Leírás****Kivitel:**

Köszörült palást, legömbölyített vágóélel és szinterezett forgácstörővel.

**Figyelem:**

**Az alkalmazási irányértékek a 235500 – 235505 sz. KUB Quatron®-ra vonatkoznak.**

A 235500 – 235505 sz. KUB Quatron® alkalmazása esetén felezze meg az előtolást.

Típus: ST1400

Váltólapka ISO kód: SOEX 07T308

Előtolás f acélban < 900 N/mm<sup>2</sup>: 0,16 mm/ford,

**Műszaki leírás**

|                                            |               |
|--------------------------------------------|---------------|
| Megnevezés                                 | 23-030        |
| Előtolás f acélban < 900 N/mm <sup>2</sup> | 0,16 mm/ford, |
| Váltólapka ISO kód                         | SOEX 07T308   |
| Cserék / élek száma                        | 4             |
| Minőség                                    | BK8430        |

|                |                     |
|----------------|---------------------|
| Típus          | ST1400              |
| Szerszámanyag  | HM                  |
| Termék fajtája | Váltólapka fúráshoz |

## Felhasználói adatok

|                               | Felhasználás          | V <sub>c</sub> | ISO kód |
|-------------------------------|-----------------------|----------------|---------|
| Acél < 500 N/mm <sup>2</sup>  | alkalmas              | 300 m/min      | P       |
| Acél < 750 N/mm <sup>2</sup>  | alkalmas              | 250 m/min      | P       |
| Acél < 900 N/mm <sup>2</sup>  | alkalmas              | 200 m/min      | P       |
| Acél < 1100 N/mm <sup>2</sup> | alkalmas              | 160 m/min      | P       |
| Acél < 1400 N/mm <sup>2</sup> | alkalmas              | 130 m/min      | P       |
| INOX < 900 N/mm <sup>2</sup>  | feltételesen alkalmas | 160 m/min      | M       |
| INOX > 900 N/mm <sup>2</sup>  | feltételesen alkalmas | 160 m/min      | M       |
| Nedvesen maximum              | alkalmas              |                |         |