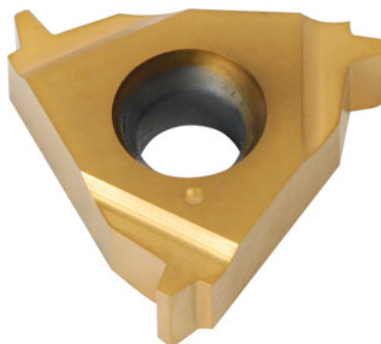


Semiprofil lapka 30° külső, jobbos, HB7010, Emelkedés: 2mm



Rendelési adatok

| | |
|-------------------|---------------|
| Rendelés száma | 270850 2 |
| GTIN | 4045197368218 |
| Árucikk kategória | 21J |

Leírás

Kivitel:

- **Maximális vágóél-stabilitás, az erős és negatív váltólapka miatt.**
- **Széles felhasználási terület az optimalizált univerzális forgácstörő geometria miatt.**
- **Maximális ismétlési pontosság a precíziós szinterezés és a precíziós köszörülés miatt.**

A **Semi profil** – kivágja a teljes profilt és sorjázza a menetoldal csúcsait. A külső és belső Ø-t **nem** forgácsolja.

- **Kompatibilis más gyártók következő lapkaméreteivel:**

16 méret (L), 3 vágóél: 3/8 col (IC).

Semi profilú lapka külső menethez DIN 103 szerint, tűrési osztály: 7e.

Műszaki leírás

| | |
|----------------------------|-------------|
| Szerszámanyag | HM |
| Menetemelkedés | 2 mm |
| Felhasználás módja | jobbos |
| Bel- /kültéri felhasználás | külső |
| Váltólapka profil | semi-profil |
| Minőség | HB7010 |

| | |
|----------------|--------------------------------|
| Tűrési osztály | DIN 103 7e |
| Menetfajta | TR |
| Menetfajta | TR-LH |
| Profilszög | 30 fok |
| Vastagság | 3,6 mm |
| Lapkaméret L | 16 mm |
| Termék fajtája | Váltólapka menetesztergáláshoz |

Felhasználói adatok

| | Felhasználás | V _c | ISO kód |
|-------------------------------|-----------------------|----------------|---------|
| Alu (rövid forgácsú) | alkalmas | 250 m/min | N |
| Alu > 10% Si | alkalmas | 180 m/min | N |
| Acél < 500 N/mm ² | alkalmas | 150 m/min | P |
| Acél < 750 N/mm ² | alkalmas | 150 m/min | P |
| Acél < 900 N/mm ² | alkalmas | 130 m/min | P |
| Acél < 1100 N/mm ² | alkalmas | 100 m/min | P |
| Acél < 1400 N/mm ² | alkalmas | 90 m/min | P |
| Acél < 55 HRC | feltételesen alkalmas | 40 m/min | H |
| INOX < 900 N/mm ² | feltételesen alkalmas | 100 m/min | M |
| INOX > 900 N/mm ² | feltételesen alkalmas | 100 m/min | M |
| Ti > 850 N/mm ² | feltételesen alkalmas | 50 m/min | S |
| GG(G) | alkalmas | 130 m/min | K |
| CuZn | feltételesen alkalmas | 150 m/min | N |
| Folyamatos | alkalmas | | |
| Nedvesen maximum | alkalmas | | |
| Száraz | feltételesen alkalmas | | |