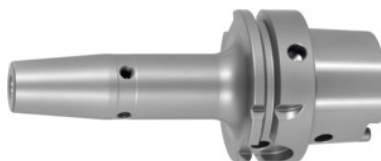




## Zsugorbefogó, HSK-A 63 A = 160, Befogási Ø D1: 14mm



### Rendelési adatok

Rendelés száma	308208 14
GTIN	2050001690395
Árucikk kategória	33W

### Leírás

#### Kivitel:

Integrált szerszámhossz beállítás D<sub>1</sub> 6 mm befogási Ø-től (állítási út 10 mm).

D<sub>1</sub> 6 mm befogási Ø-től menetes furattal kiegyensúlyozó csavarokhoz.

- **Nagy hőállóságú acél.**
- **3 – 5 méret keményfémhez, 6-os mérettől HSS-hez és keményfémhez.**
- **RFID / Balluff-Chip furattal.**

#### Felhasználás:

- **Hengeres szárú marók és fúrók befogásához h6 tűréssel.**
- **Induktív, kontakt- és forrólevegős zsugorbefogó készülékekhez alkalmas.**

#### Tartalom:

Hosszbeállítósú befogóknál, beleértve a hosszbeállító csavart (D<sub>1</sub> 6 mm befogási Ø-től).

#### Opcionális tartozék:

Hűtőfolyadék-cső 309880 sz., dugókulcs 309890 sz., zsugorbefogó hosszabbító 302410 – 302416 sz., zsugorbefogó készülékek 354210 – 354450 sz., kiegyensúlyozó csavar készlet 309906 180 sz.

### Műszaki leírás

Befogási Ø D <sub>1</sub>	14 mm
Ø D <sub>2</sub>	27 mm
A-méret kinyúlási hossz	160 mm
Külső Ø D	34 mm
Befogó	HSK-A 63 A = 160

Befogó szabvány	DIN 69893
Befogó szabvány	ISO 12164-1
Alak	A
Kiegyensúlyozási fok G, fordulatszám	G 2,5, 25000 min <sup>-1</sup> -nél
Körfutási pontosság	≤ 3 μm
Forgácsolási stratégia	HPC
Forgácsolási stratégia	HSC
Termék fajtája	Zsugorbefogó

## Tartozék

Zsugorbefogó készülék Típus SU1	354210 SU1
Hűtőadapter, hosszú4,5° Befogási Ø-höz 12,1-16 mm	354236 12,1-16
Cserélhető tárcsa tekercshezSU1 Befogási Ø-höz 12-20 mm	354240 12-20
Alapszekrény	354290
Hűtőadapter, rövid4,5° Befogási Ø-höz 12,1-16 mm	354235 12,1-16
Hűtőegység Típus CU1	354215 CU1