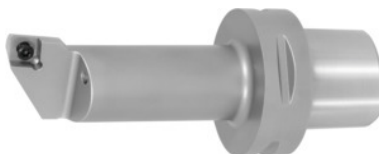


SWISS TOOLS

Furatkés tartó balos, PSC, Szár Ø / lapkaméret – A méret: 40/12-110mm**Rendelési adatok**

| | |
|-------------------|------------------|
| Rendelés száma | 320386 40/12-110 |
| GTIN | 2050001715425 |
| Árucikk kategória | 36D |

Leírás**Figyelem:**

A hozzávaló 320001 sz. **HP fúvókát** külön rendelje meg! A 320610 – 320626 sz. pótalkatrészeket az alkatrészlistában találja.

PSC befogócsapok külön ajánlatkérésre.

Műszaki leírás

| | |
|--|-------------|
| Legkisebb előfúrási Ø D ₁ min | 40 mm |
| Pótalkatrészek | S01 |
| Hozzávaló váltólapka | CC.. 1204.. |
| Tengelyek csúcstávolsága f | 22 mm |
| A-méret kinyúlási hossz | 110 mm |
| Lapkaméret | 12 |
| Szár Ø | 40 mm |
| Hasznos hossz L _N | 90 mm |
| Befogó | PSC |
| Felhasználás módja | balra |
| Befogó szabvány | ISO 26623-1 |
| belső hűtés | igen |

| | |
|-------------------|----------------|
| Beállítási szög κ | 95 fok |
| Termék fajtája | Furatkés tartó |

Tartozék

| | |
|---|------------|
| Szorítócsavar, 3. sz. Típus P01 | 320611 P01 |
| Könyökemelő 4 sz. Típus P06 | 320612 P06 |
| Szorítócsavar, 3. sz. Típus P02 | 320611 P02 |
| Íves stift 7 sz. Típus P06 | 320618 P06 |
| Közbetét, 1 sz. Típus P02 | 320610 P02 |
| Könyökemelő 4 sz. Típus P04 | 320612 P04 |
| Közbetét, 1 sz. Típus P06 | 320610 P06 |
| Könyökemelő 4 sz. Típus P01 | 320612 P01 |
| Fúvókagyűrű 5 sz. Típus D07 | 320613 D07 |
| Íves stift 7 sz. Típus P05 | 320618 P05 |
| Közbetét, 1 sz. Típus P01 | 320610 P01 |
| Szorítócsavar, 3. sz. Típus P05 | 320611 P05 |
| Közbetét, 1 sz. Típus P04 | 320610 P04 |
| Nagy teljesítményű hűtőfúvóka (HP) Típus 63 | 320001 63 |
| Íves stift 7 sz. Típus P01 | 320618 P01 |
| Könyökemelő 4 sz. Típus P02 | 320612 P02 |
| Íves stift 7 sz. Típus P02 | 320618 P02 |
| Szorítócsavar, 3. sz. Típus D07 | 320611 D07 |
| Íves stift 7 sz. Típus P04 | 320618 P04 |
| Közbetét, 1 sz. Típus P05 | 320610 P05 |
| Könyökemelő 4 sz. Típus P05 | 320612 P05 |
| Kallantyú 6 sz. Típus D07 | 320614 D07 |
| Szorítócsavar, 3. sz. Típus P06 | 320611 P06 |