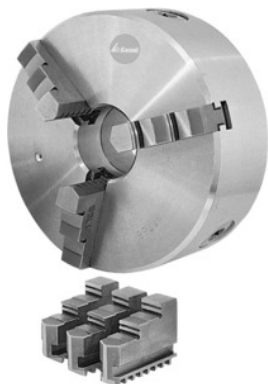


Garant**Hárompofás esztergatokmány, acél rövidkúpos felfogással, DIN 702-2, Külső
Ø A / kúp: 160/4mm**

Rendelési adatok

| | |
|-------------------|---------------|
| Rendelés száma | 310670 160/4 |
| GTIN | 4045197152114 |
| Árucikk kategória | 31R |

Leírás

Kivitel:

- Kézi működtetésű esztergatokmány spiráltárcsával, központos szorítással.
- Súly- és tömegtehetetlenség csökkentett acél test.
- Spirálmenetes tárcsa, süllyesztékben kovácsolt, kiegyensúlyozott és edzett.
- A spirál oldalai és a pofák menetoldalai köszörültek.
- Nagy körfutási pontosság.

Felhasználás:

Az esztergatokmányt mindig tokmányfelfogó tárcsa nélkül, közvetlenül kell az orsófejre felfogatni.

DIN 55029 orsófejekhez **Camlock-tőcsavarokkal**.

Szabvány:

DIN 702-2.

Tartalom:

1 tokmánykulcs és a tokmányfelfogónak megfelelően rögzítő csavarok vagy csapok.

1 készlet megfordítható pofa **lencsefoga**zással.

Különleges tartozék:

Tartalék és kiegészítő pofákat lásd 314000 – 315200 sz. **Védőbetétet** lásd 312800 sz.

Figyelem:

Ékrudas hárompofás esztergatókmányt lásd 313120 – 313140 sz.

A DIN 702-2 a régi DIN 55027 szabványnak felel meg.

Színkódok a tartozékokhoz: Röhmspirálmenetes esztergatókmányok és pofák

Áteresztés E: 42 mm

Magasság pofák nélkül H₁: 66 mm

Magasság pofákkal H₂: 92 mm

Tőcsavarok száma: 3

Tőcsavarok mérete: PG11

Kulcsnégyyszög K: 10 mm

Műszaki leírás

| | |
|--------------------------------------|--|
| Áteresztés E | 42 mm |
| Maximális fordulatszám | 4000 min ⁻¹ |
| Magasság pofákkal H ₂ | 92 mm |
| Tőcsavarok száma | 3 |
| Kúpméret | 4 |
| Külső Ø A | 160 mm |
| Kulcsnégyyszög K | 10 mm |
| Súly | 9,5 kg |
| Tőcsavarok mérete | PG11 |
| Magasság pofák nélkül H ₁ | 66 mm |
| Szabvány | DIN 702-2 |
| Színkódok a tartozékokhoz | Röhmspirálmenetes esztergatókmányok és pofák |
| Termék fajtája | Spirálmenetes tokmányok |

Tartozék

| | |
|--|------------|
| Alappofa készlet, 3 darabos, lágy Tokmány típus 160 mm | 314600 160 |
| Alappofa készlet, 3 darabos, edzett Tokmány típus 160 mm | 314020 160 |
| Fúrópofa készlet, 3 darabos, kemény Tokmány típus 160 | 315000 160 |
| Munkadarab ütköző, alapmodul Magasság h 15 mm | 313036 15 |

| | |
|--|------------|
| Tömör lágapofa készlet, 3 darabos, lágy Tokmány típus 160 mm | 314620 160 |
| Esztergapofa készlet, 3 darabos, kemény Tokmány típus 160 | 315200 160 |
| Munkadarab ütköző Magasság h 15 mm | 313033 15 |
| Alappofa készlet, 3 darabos, edzett Tokmány típus 160 mm | 314000 160 |