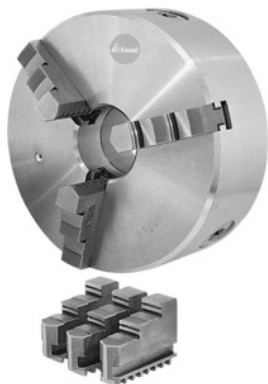


Garant

**Hárompofás esztergatokmány, acél rövidkúpos felfogással, DIN 702-2, Külső
Ø A / kúp: 200/6mm**

**Rendelési adatok**

Rendelés száma	310670 200/6
GTIN	4045197152121
Árucikk kategória	31R

Leírás**Kivitel:**

- Kézi működtetésű esztergatokmány spiráltárcsával, központos szorítással.
- Súly- és tömegtehetetlenség csökkentett acél test.
- Spirálmenetes tárcsa, süllyesztékben kovácsolt, kiegyensúlyozott és edzett.
- A spirál oldalai és a pofák menetoldalai köszörültek.
- Nagy körfutási pontosság.

Felhasználás:

Az esztergatokmányt mindig tokmányfelfogó tárcsa nélkül, közvetlenül kell az orsófejre felfogatni.

DIN 55029 orsófejekhez **Camlock-tőcsavarokkal**.

Szabvány:

DIN 702-2.

Tartalom:

1 tokmánykulcs és a tokmányfelfogónak megfelelően rögzítő csavarok vagy csapok.

1 készlet megfordítható pofa **lencsefoga**zással.

Különleges tartozék:

Tartalék és kiegészítő pofákat lásd 314000 – 315200 sz. **Védőbetétet** lásd 312800 sz.

Figyelem:

Ékrudas hárompofás esztergatókmányt lásd 313120 – 313140 sz.

A DIN 702-2 a régi DIN 55027 szabványnak felel meg.

Színkódok a tartozékokhoz: Röhmspirálmenetes esztergatókmányok és pofák

Áteresztés E: 55 mm

Magasság pofák nélkül H₁: 74,5 mm

Magasság pofákkal H₂: 107 mm

Tőcsavarok száma: 6

Tőcsavarok mérete: 5/8-18

Kulcsnégyszög K: 11 mm

Műszaki leírás

Áteresztés E	55 mm
Kúpméret	6
Külső Ø A	200 mm
Tőcsavarok száma	6
Súly	16,7 kg
Tőcsavarok mérete	5/8-18
Maximális fordulatszám	3400 min ⁻¹
Kulcsnégyszög K	11 mm
Magasság pofákkal H ₂	107 mm
Magasság pofák nélkül H ₁	74,5 mm
Szabvány	DIN 702-2
Színkódok a tartozékokhoz	Röhmspirálmenetes esztergatókmányok és pofák
Termék fajtája	Spirálmenetes tokmányok

Tartozék

Munkadarab ütköző, alapmodul Magasság h 15 mm	313036 15
Tömör lágypofa készlet, 3 darabos, lágy Tokmány típus 200 mm	314620 200
Fúrópofa készlet, 3 darabos, kemény Tokmány típus 200	315000 200

Munkadarab ütköző Magasság h 15 mm	313033 15
Alappofa készlet, 3 darabos, edzett Tokmány típus 200 mm	314020 200
Alappofa készlet, 3 darabos, edzett Tokmány típus 200 mm	314000 200
Alappofa készlet, 3 darabos, lágy Tokmány típus 200 mm	314600 200
Esztergapofa készlet, 3 darabos, kemény Tokmány típus 200	315200 200
Rátétpofa készlet, 3 darabos, lágy Tokmány típus 200 mm	314400 200
Rátétpofa készlet, 3 darabos, lágy Tokmány típus 200 mm	314420 200