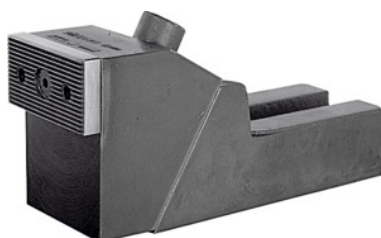




## Stabil szorítópofa, Pofaszélesség: 65mm



### Rendelési adatok

Rendelés száma	375130 65
GTIN	4020772073213
Árucikk kategória	35A

### Leírás

#### Kivitel:

Nagyon stabil, magas kivitel, erős leszorító- és befogóerővel. A ferde szorítópofa- vezető következtében a munkadarab lefelé biztonságosan rászorul a gépasztra. A cserélhető szorítópofák megfordíthatóak, a sima oldal a megmunkált, a recézett oldal a nyers munkadarabokhoz használható.

#### Felhasználás:

**Magas munkadarabok oldalsó befogására nagy szorítóerővel.**

#### Alapanyag:

Temperöntvény alaptest, betétben edzett szorítópofák.

### Műszaki leírás

Pofaszélesség	65 mm
Horonyszélesség	19 mm
a horonyszélességhez	12 mm
a horonyszélességhez	18 mm
a horonyszélességhez	14 mm
a horonyszélességhez	16 mm
Minimális magasság	85 mm

Kulcsnyílás	14 mm
Teljes hossz	179 mm
Szorító löket	8 mm
Közbenső magasság $h_1$	38 mm
Maximális magasság	99 mm
Típus	6497
Termék fajtája	Leszorító