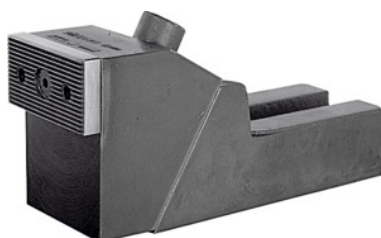




## Stabil szorítópofa, Pofaszélesség: 90mm



### Rendelési adatok

Rendelés száma	375130 90
GTIN	4020772073237
Árucikk kategória	35A

### Leírás

#### Kivitel:

Nagyon stabil, magas kivitel, erős leszorító- és befogóerővel. A ferde szorítópofa- vezető következtében a munkadarab lefelé biztonságosan rászorul a gépasztra. A cserélhető szorítópofák megfordíthatóak, a sima oldal a megmunkált, a recézett oldal a nyers munkadarabokhoz használható.

#### Felhasználás:

**Magas munkadarabok oldalsó befogására nagy szorítóerővel.**

#### Alapanyag:

Temperöntvény alaptest, betétben edzett szorítópofák.

### Műszaki leírás

Pofaszélesség	90 mm
Szorító löket	15 mm
Teljes hossz	265 mm
Közbenső magasság $h_1$	56 mm
Horonyszélesség	38 mm
Maximális magasság	145 mm
Kulcsnyílás	17 mm

a horonyszélességhez	32 mm
a horonyszélességhez	42 mm
a horonyszélességhez	36 mm
Minimális magasság	120 mm
Típus	6497
Termék fajtája	Leszorító