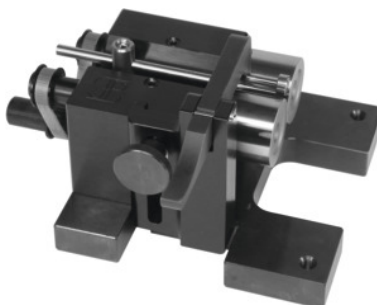




Körfutás-ellenőrző készülék RPG, Maximális munkadarab Ø-höz: 40mm



Rendelési adatok

Rendelés száma	443300 40
GTIN	2050001944726
Árucikk kategória	46L

Leírás

Kivitel:

Robusztus szerkezet előfeszített gördülőcsapágyakkal.
RPG típus sorozatgyártásban végzett vizsgálatokhoz, 2 billenő tartóval és 1 mérőszánnal (30-as méret kivételével).

Felhasználás:

Forgó alkatrészek külső, belső és sík felületeinek vizsgálatára.

Pontosság:

Körfutási pontosság **0,002 mm.**

Tartalom:

Kezelőkulcs és lehúzó, (mérőórák nélkül).

Opcionális tartozék:

Keresztszán a sík felület mérésére. Mérőszán csúcstámasszal, ill. tartógörgőkkel. Csuklós kar mérőeszköz felfogóval. Keményfém felfekvő görgők.
Elektromos meghajtás szabályozó trafóval. Pneumatikus kihajtható tartókar feszítő görgővel.

Figyelem:

Minden készüléktípus más görgőtípussal rendelkezik (beszűrő görgők ill. hengeres görgők) külön rendelésre.

Műszaki leírás

Tekeracs Ø	55 mm
------------	-------

Súly	11 kg
Maximális munkadarab Ø-höz	40 mm
Görgőtípus	beszűrő görgők
Alaplap hossza	400 mm
Alaplap szélessége	160 mm
Munkadarab Ø	2 - 40 mm
Termék fajtája	Kör- és síkfutásmérő készülék