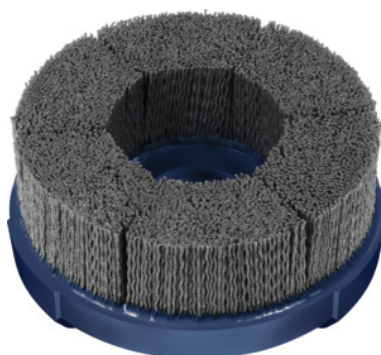


**Garant****Tárcsakefe, szilícium-karbid (SiC), Ø 119 mm, Szemcsézet: 80****Rendelési adatok**

Rendelés száma	575015 80
GTIN	4045197892669
Árucikk kategória	51P

**Leírás****Kivitel:**

Hosszanti horonnyal a marófej befogókban (DIN 6357) és kombinált marótüske befogókban (DIN 6358) való befogáshoz.

Tárcsakefék **nagyon sűrű csiszoló sörté bevonattal (teljes bevonat)** fixen a műanyag tárcsába öntve. **Nagyon alaktartó** az egymást kölcsönösen többszörösen megtámasztó sörtéknek köszönhetően. Nagyon hosszú élettartamú.

Nylon sörték nagyon magas **szilícium karbid szemcsehányaddal** univerzális felhasználáshoz.

**Előny:**

- **Munkadarabok utólagos megmunkálása közvetlenül a forgácsolási folyamatot követően.**
- **Ismételhető eredmények a folyamatosan szabaddá váló csiszolószemcséknek köszönhetően.**
- **Folyamatbiztos a nagy alakstabilitásnak és pontosságnak köszönhetően.**
- **Gyors és biztonságos szerelés további tartozékok nélkül.**
- **Nagyon nagy körfutási pontosság.**

**Felhasználás:**

**CNC megmunkáló központokon és robotokon való használathoz**, elsősorban **nedves csiszoláshoz** hűtő-kenőanyaggal. Sík alkatrész megmunkálása: Precíz **sorjázás, éllekerekítés, finommegmunkálás** a marás után, pl. tömítő és érintkező felületek **felületi finiselésé.**

**Figyelem:**

Speciális kivitelek külön ajánlatkérésre szállíthatóak.

## Műszaki leírás

Sörte vastagsága	1,2 mm
Finomsági fok	Durva
Szemcsézet	80
Előtolás	3500 - 6500 mm/min
Fogásvétel	0,8 (finom) – 1,5 (durva) mm
Terméknév attribútum	Ø 119 mm
Kefe Ø D <sub>1</sub>	119 mm
Tárcsa Ø D <sub>2</sub>	125 mm
Csiszolóanyag	Szilícium-karbid (SiC)
Csiszolóeszköz rövid jelölése	SiC
Munkafelület Ø	119 mm
Furat Ø d <sub>1</sub>	27, horonnyal mm
Keferész hossza H <sub>1</sub>	38 mm
Ajánlott fordulatszám	1100 - 1400 min <sup>-1</sup>
Maximális fordulatszám	3000 min <sup>-1</sup>
Termék fajtája	Tárcsakefe

## Felhasználói adatok

	Felhasználás	V <sub>c</sub>	ISO kód
Alu Mg	alkalmas		
Acél < 900 N/mm <sup>2</sup>	alkalmas		
Acél < 1400 N/mm <sup>2</sup>	feltételesen alkalmas		
Acél < 55 HRC	feltételesen alkalmas		
Acél < 60 HRC	feltételesen alkalmas		
INOX	feltételesen alkalmas		
Ti	feltételesen alkalmas		

GG(G)	feltételesen alkalmas
CuZn	alkalmas
Uni	alkalmas
Nedvesen maximum	alkalmas
Száráz	feltételesen alkalmas

## Tartozék

RögzítőcsavarBelső hűtéssel Tüske Ø-höz 27 mm	575096 27
---	-----------