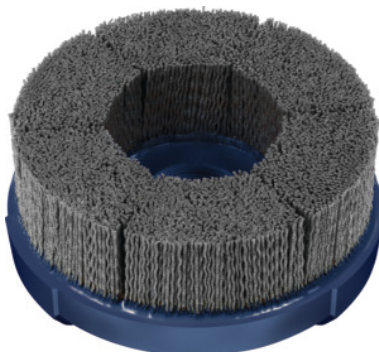


**Garant****Tárcsakefe, szilícium-karbid (SiC), Ø 100 mm, Szemcsézet: 180****Rendelési adatok**

Rendelés száma	575012 180
GTIN	4045197892652
Árucikk kategória	51P

**Leírás****Kivitel:**

Hosszanti horonnyal a marófej befogókban (DIN 6357) és kombinált marótüske befogókban (DIN 6358) való befogáshoz.

Tárcsakefék **nagyon sűrű csiszoló söрте bevonattal (teljes bevonat)** fixen a műanyag tárcsába öntve. **Nagyon alaktartó** az egymást kölcsönösen többszörösen megtámasztó sörtéknek köszönhetően. Nagyon hosszú élettartamú.

Nylon sörték nagyon magas **szilícium karbid szemcsehányaddal** univerzális felhasználáshoz.

**Előny:**

- **Munkadarabok utólagos megmunkálása közvetlenül a forgácsolási folyamatot követően.**
- **Ismételhető eredmények a folyamatosan szabaddá váló csiszolószemcséknek köszönhetően.**
- **Folyamatbiztos a nagy alakstabilitásnak és pontosságnak köszönhetően.**
- **Gyors és biztonságos szerelés további tartozékok nélkül.**
- **Nagyon nagy körfutási pontosság.**

**Felhasználás:**

**CNC megmunkáló központokon és robotokon való használathoz**, elsősorban **nedves csiszoláshoz** hűtő-kenőanyaggal. Sík alkatrész megmunkálása: Precíz **sorjázás, éllekerekítés, finommegmunkálás** a marás után, pl. tömítő és érintkező felületek **felületi finiselése**.

**Figyelem:**

Speciális kivitelek külön ajánlatkérésre szállíthatóak.

## Műszaki leírás

Finomsági fok	Finom
Sörte vastagsága	1 mm
Szemcsézet	180
Fogásvétel	0,8 (finom) – 1,5 (durva) mm
Előtolás	3000 - 5500 mm/min
Terméknév attribútum	Ø 100 mm
Kefe Ø D <sub>1</sub>	100 mm
Tárcsa Ø D <sub>2</sub>	106 mm
Csiszolóanyag	Szilícium-karbid (SiC)
Csiszolóeszköz rövid jelölése	SiC
Munkafelület Ø	100 mm
Furat Ø d <sub>1</sub>	22, horonnyal mm
Keferész hossza H <sub>1</sub>	35 mm
Ajánlott fordulatszám	1400 - 1700 min <sup>-1</sup>
Maximális fordulatszám	3500 min <sup>-1</sup>
Termék fajtája	Tárcsakefe

## Felhasználói adatok

	Felhasználás	V <sub>c</sub>	ISO kód
Alu Mg	alkalmas		
Acél < 900 N/mm <sup>2</sup>	alkalmas		
Acél < 1400 N/mm <sup>2</sup>	feltételesen alkalmas		
Acél < 55 HRC	feltételesen alkalmas		
Acél < 60 HRC	feltételesen alkalmas		
INOX	feltételesen alkalmas		
Ti	feltételesen alkalmas		

GG(G)	feltételesen alkalmas
CuZn	alkalmas
Uni	alkalmas
Nedvesen maximum	alkalmas
Száráz	feltételesen alkalmas

## Tartozék

RögzítőcsavarBelső hűtéssel Tüske Ø-höz 22 mm	575096 22
-----------------------------------------------	-----------