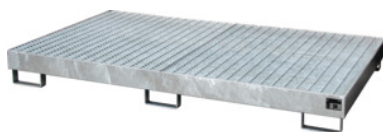


## Polcbetét edény horganyzott, ráccsal, Alkalmazható szár hosszhoz (mm) / gyűjtőtérfogat (l): 2700/240



### Rendelési adatok

|                   |                 |
|-------------------|-----------------|
| Rendelés száma    | 983005 2700/240 |
| GTIN              | 4052462030824   |
| Árucikk kategória | 96U             |

### Leírás

#### Kivitel:

3 mm acéllemezéből. Aláfutási magasság 100 mm.

EN ISO 1461 szerint tűzhorganyzott.

Horganyzott ráccsal.

#### Felhasználás:

Biztonságos tároláshoz és hordók kiöntéséhez. Az **1 – 3 GHS kategóriába tartozó gyúlékony folyadékokhoz**, valamint **az 1 – 4 GHS kategóriába tartozó vízre veszélyes folyadékokhoz**.

#### Szabvány:

Übereinstimmungserklärung (ÜHP) gemäß Bauregelliste nach Richtlinie der StawaR (Stahlwannenrichtlinie).

#### Alkalmazható:

Raklaptartó polc, 1100 mm mély A 991202 – 991227 sz. raklaptartó polcokhoz alkalmas.

### Műszaki leírás

|                       |                        |
|-----------------------|------------------------|
| Kereszttartó hosszhoz | 2700 mm                |
| Gyűjtőtérfogat        | 240 l                  |
| Mélység               | 1300 mm                |
| Súly                  | 200 kg                 |
| Magasság              | 210 mm                 |
| Szélesség             | 2650 mm                |
| Felületi terhelés     | 1000 kg/m <sup>2</sup> |

|                |   |
|----------------|---|
| Anyagvastagság | 3 mm                                      |
| Anyag          | horganyzott                               |
| Tárolás        | Környezetre káros anyagok tárolása        |
| Tárolás        | Gyúlékony anyagok tárolása engedélyezett  |
| Tárolás        | Gyúlékony anyagok tárolása tilos          |
| Tárolás        | 1 – 3 vízveszélyeztetési osztály tárolása |
| Termék fajtája | Polcbetét edény                           |