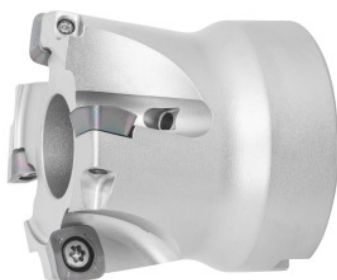


**Fresa ad alto avanzamento MFH Harrier, a manicotto, Ø D / Numero taglienti  
Z: 52/4mm****Dati di ordinazione**

Numero d'ordine	222065 52/4
GTIN	4960664719600
Classe articolo	250

**Descrizione****Descrizione:**

La fresa ad alto avanzamento MFH Harrier consente tempi di lavorazione brevi grazie agli elevati valori di avanzamento con grandi profondità di taglio. La combinazione tra taglienti convessi e angolo di registrazione riduce la forza di taglio e la tendenza a vibrare.

**Uso:**

Per aumentare la produttività nella fresatura a spianare, nella fresatura di scanalature e nella fresatura di tasche. Il problema delle grandi sporgenze nella fresatura a tuffo è eliminato grazie alla bassa forza di taglio.

**Descrizione tecnica**

Lunghezza complessiva $L_{\text{compl.}}$	50 mm
Ø Tagliente $D_c$	52 mm
Inserto adatto	SOMT..
Ø $D_3$	35 mm
Profondità di taglio massima $a_{p \text{ max}}$	1,5 mm
Tipo inserti	10

Vite inserto	229718 (15IP; 3,5 Nm)
Profondità di taglio massima $a_{p\ max}$ con geometria LD	3,5 mm
Ø Foro di attacco	22 mm
Numero taglienti Z	4
Passaggio interno per LR	sì
Fresatura a interpolazione Ø $D_{min}$ .	87 mm
Fresatura a interpolazione Ø $D_{max}$ .	102 mm
Lunghezza rampa L per $\alpha_{max}$ .	34,4 mm
Angolo rampa $\alpha_{max}$ .	0,6 grado
Angolo di regolazione $\kappa$	10 grado
Fz Helix	0,7
Esecuzione del codolo	a manicotto
Utilizzo fresa	Fresatura circolare
Utilizzo fresa	Ramping
Utilizzo fresa	Plunging
Strategia di truciolatura	HPC
Tipo di prodotto	Fresa a copiare (RD..10)

## Accessori

Vite di serraggio	229718
-------------------	--------