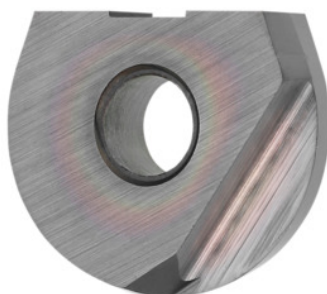


**Garant****Inserto per fresa Ø 12 mm, Modello: TI****Dati di ordinazione**

Numero d'ordine	212650 TI
GTIN	4045197712400
Classe articolo	21A

**Descrizione****Esecuzione:**

Per maggiori dettagli sui valori indicativi consultare il Manuale di asportazione truciolo GARANT n. art. 110020.

- Precisione del raggio, di rotazione concentrica e ripetibilità da un inserto all'altro:  $\pm 0,015$  mm.

**Uso:**

Inserti a sfera con raggio completo per impiego generico nella costruzione di stampi e sagome.

Avanzamento  $f_z$  in titanio  $> 850$  N/mm<sup>2</sup>: 0,2 mm

Tipo: HB7935

**Descrizione tecnica**

Materiale da taglio	HM
Tipo	HB7935
Avanzamento $f_z$ in all. a truciolo corto	0,2 mm
Avanzamento $f_z$ in acciaio $< 1400$ N/mm <sup>2</sup>	0,2 mm
Avanzamento $f_z$ in acciaio $< 60$ HRC	0,15 mm

Avanzamento $f_z$ in titanio > 850 N/mm <sup>2</sup>	0,2 mm
Numero di sostituzioni/taglienti	1
Tipo di prodotto	Inserti per fresatura