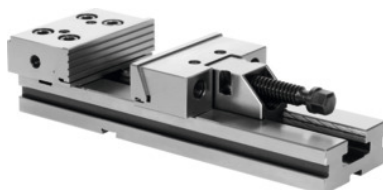


**Morsa modulare, Larghezza ganasce A: 150/3mm****Dati di ordinazione**

Numero d'ordine	362110 150/3
GTIN	4045197708243
Classe articolo	32P

Descrizione**Esecuzione:**

- **Morsa con ganasce per serraggio interno.**
- **Semplice azionamento meccanico (fino a 3,5 t).**
- **Facile regolazione dell'apertura.**
- **Temprato HRC 60.**
- **Parallelismo 0,02 mm.**

Fornitura:

Incluso dispositivo di arresto, 2 tasselli adattatori simili a n. art. 362160 Dim. 18/16, 1 chiave di serraggio, 1 chiave per viti a brugola, 4 staffe di serraggio.

Nota:

Per altri tasselli adattatori vedi n. art. 362160.

Descrizione tecnica

Peso	37,5 kg
Altezza ganasce C	50 mm
Altezza corpo base G	50 mm
Lunghezza complessiva L	520 mm
Larghezza ganasce A	150 mm
Campo di serraggio b	300 mm

Codice a colori per accessori adatti	Modular HOLEX 150
Tassello adattatore longitudinale l	16 mm
Tassello adattatore trasversale n	16 mm
Tipo di prodotto	Morsa per macchine utensili

Accessori

Ganascia liscia, tenera (pezzo) Per larghezza ganasce 150 mm	362148 150
Coppia di tasselli adattatori Misura cava a T B / Tassello adattatore 14/16 mm	362160 14/16
Ganascia riportata angolare (pezzo) Per larghezza ganasce 150 mm	362132 150
Coppia di tasselli adattatori Misura cava a T B / Tassello adattatore 20/16 mm	362160 20/16
Coppia di tasselli adattatori Misura cava a T B / Tassello adattatore 18/16 mm	362160 18/16
Coppia di tasselli adattatori Misura cava a T B / Tassello adattatore 12/16 mm	362160 12/16
Ganascia con scanalature longitudinali (pezzo) Per larghezza ganasce 150 mm	362146 150
Ganascia prismatica (pezzo) Per larghezza ganasce 150 mm	362127 150
Ganascia liscia, dura (pezzo) Per larghezza ganasce 150 mm	362147 150
Coppia di tasselli adattatori Misura cava a T B / Tassello adattatore 16/16 mm	362160 16/16