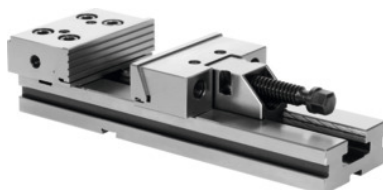




## Morsa modulare, Larghezza ganasce A: 125mm



### Dati di ordinazione

Numero d'ordine	362110 125
GTIN	4045197708229
Classe articolo	32P

### Descrizione

#### Esecuzione:

- **Morsa con ganasce per serraggio interno.**
- **Semplice azionamento meccanico (fino a 3,5 t).**
- **Facile regolazione dell'apertura.**
- **Temprato HRC 60.**
- **Parallelismo 0,02 mm.**

#### Fornitura:

Incluso dispositivo di arresto, 2 tasselli adattatori simili a n. art. 362160 Dim. 18/16, 1 chiave di serraggio, 1 chiave per viti a brugola, 4 staffe di serraggio.

#### Nota:

Per altri tasselli adattatori vedi n. art. 362160.

### Descrizione tecnica

Codice a colori per accessori adatti	Modular HOLEX 125
Altezza corpo base G	40 mm
Tassello adattatore trasversale n	16 mm
Campo di serraggio b	150 mm
Peso	18,5 kg
Tassello adattatore longitudinale l	16 mm

Lunghezza complessiva L	345 mm
Larghezza ganasce A	125 mm
Altezza ganasce C	40 mm
Tipo di prodotto	Morsa per macchine utensili

## Accessori

Coppia di tasselli adattatori Misura cava a T B / Tassello adattatore 12/16 mm	362160 12/16
Ganascia prismatica (pezzo) Per larghezza ganasce 125 mm	362127 125
Ganascia liscia, dura (pezzo) Per larghezza ganasce 125 mm	362147 125
Coppia di tasselli adattatori Misura cava a T B / Tassello adattatore 14/16 mm	362160 14/16
Ganascia liscia, tenera (pezzo) Per larghezza ganasce 125 mm	362148 125
Ganascia con scanalature longitudinali (pezzo) Per larghezza ganasce 125 mm	362146 125
Ganascia riportata angolare (pezzo) Per larghezza ganasce 125 mm	362132 125
Coppia di tasselli adattatori Misura cava a T B / Tassello adattatore 20/16 mm	362160 20/16
Coppia di tasselli adattatori Misura cava a T B / Tassello adattatore 16/16 mm	362160 16/16
Coppia di tasselli adattatori Misura cava a T B / Tassello adattatore 18/16 mm	362160 18/16