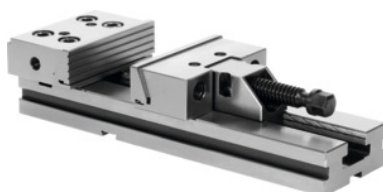




Morsa modulare, Larghezza ganasce A: 150/2mm



Dati di ordinazione

Numero d'ordine	362110 150/2
GTIN	4045197708236
Classe articolo	32P

Descrizione

Esecuzione:

- **Morsa con ganasce per serraggio interno.**
- **Semplice azionamento meccanico (fino a 3,5 t).**
- **Facile regolazione dell'apertura.**
- **Temprato HRC 60.**
- **Parallelismo 0,02 mm.**

Fornitura:

Incluso dispositivo di arresto, 2 tasselli adattatori simili a n. art. 362160 Dim. 18/16, 1 chiave di serraggio, 1 chiave per viti a brugola, 4 staffe di serraggio.

Nota:

Per altri tasselli adattatori vedi n. art. 362160.

Descrizione tecnica

Codice a colori per accessori adatti	Modular HOLEX 150
Altezza corpo base G	50 mm
Larghezza ganasce A	150 mm
Altezza ganasce C	50 mm
Tassello adattatore trasversale n	16 mm
Peso	34 kg

Lunghezza complessiva L	420 mm
Campo di serraggio b	200 mm
Tassello adattatore longitudinale l	16 mm
Tipo di prodotto	Morsa per macchine utensili

Accessori

Ganascia liscia, dura (pezzo) Per larghezza ganasce 150 mm	362147 150
Coppia di tasselli adattatori Misura cava a T B / Tassello adattatore 20/16 mm	362160 20/16
Ganascia liscia, tenera (pezzo) Per larghezza ganasce 150 mm	362148 150
Ganascia con scanalature longitudinali (pezzo) Per larghezza ganasce 150 mm	362146 150
Coppia di tasselli adattatori Misura cava a T B / Tassello adattatore 14/16 mm	362160 14/16
Coppia di tasselli adattatori Misura cava a T B / Tassello adattatore 12/16 mm	362160 12/16
Coppia di tasselli adattatori Misura cava a T B / Tassello adattatore 16/16 mm	362160 16/16
Coppia di tasselli adattatori Misura cava a T B / Tassello adattatore 18/16 mm	362160 18/16
Ganascia prismatica (pezzo) Per larghezza ganasce 150 mm	362127 150
Ganascia riportata angolare (pezzo) Per larghezza ganasce 150 mm	362132 150