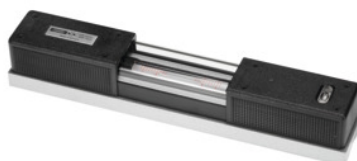




Neigungsmesstechnik o.K.

Livella a bolla, Base Lunghezza / Accuratezza: 250/1 mm**Dati di ordinazione**

Numero d'ordine	468810 250/1
GTIN	4030616402253
Classe articolo	46U

Descrizione**Esecuzione:**

Corpo robusto in ghisa speciale di elevata qualità, verniciato a effetto martellato. Base prismatica e piatta con superfici d'appoggio rettificate sull'angolo (importante per la tracciatura, l'allineamento, ecc.). Superfici di contatto parallele all'asse della bolla. Ognuna con una bolla trasversale e una longitudinale in vetro. Con impugnature isolanti, nonché vetro protettivo sopra la bolla.

L'intero corpo è dotato di un rivestimento totale di protezione dal calore in grado di contrastare gli effetti del calore generato dalle mani e dalla respirazione. Un incavo di guida presente sul corpo consente la lettura laterale della bolla. Fornitura in una robusta custodia di plastica con intagli abbinati.

Uso:

Per allineare superfici, alberi, macchine, ecc.

Norma:

DIN 877

Precisione:

1 = con bolla di altissima sensibilità **0,02 mm/m.**

2 = con bolla di alta sensibilità **0,1 mm/m.**

4 = con bolla di media sensibilità **0,4 mm/m.**

Nota:

Esecuzione magnetica disponibile su richiesta.

Descrizione tecnica

Larghezza base	42 mm
----------------	-------

Classe di precisione	1
Risoluzione	0,02 mm/m
Fondo lunghezza	250 mm
Norma	DIN 877
Imballaggio	Custodia rigida
Taratura	H2
Tipo di prodotto	Livella a bolla

Servizi

Rapporto di taratura Livella a bolla / a squadra elettronica Accuratezza 0,02 mm/m	026620 0,02
---	-------------