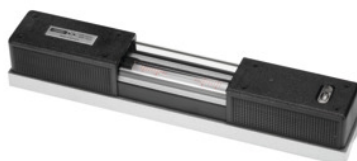




Neigungsmesstechnik o.K.

**Livella a bolla, Base Lunghezza / Accuratezza: 250/2mm****Dati di ordinazione**

Numero d'ordine	468810 250/2
GTIN	4030616406251
Classe articolo	46U

**Descrizione****Esecuzione:**

Corpo robusto in ghisa speciale di elevata qualità, verniciato a effetto martellato. Base prismatica e piatta con superfici d'appoggio rettificate sull'angolo (importante per la tracciatura, l'allineamento, ecc.). Superfici di contatto parallele all'asse della bolla. Ognuna con una bolla trasversale e una longitudinale in vetro. Con impugnature isolanti, nonché vetro protettivo sopra la bolla.

L'intero corpo è dotato di un rivestimento totale di protezione dal calore in grado di contrastare gli effetti del calore generato dalle mani e dalla respirazione. Un incavo di guida presente sul corpo consente la lettura laterale della bolla. Fornitura in una robusta custodia di plastica con intagli abbinati.

**Uso:**

Per allineare superfici, alberi, macchine, ecc.

**Norma:**

**DIN 877**

**Precisione:**

**1 = con bolla di altissima sensibilità 0,02 mm/m.**

**2 = con bolla di alta sensibilità 0,1 mm/m.**

**4 = con bolla di media sensibilità 0,4 mm/m.**

**Nota:**

Esecuzione magnetica disponibile su richiesta.

**Descrizione tecnica**

Fondo lunghezza	250 mm
-----------------	--------

Risoluzione	0,1 mm/m
Classe di precisione	2
Larghezza base	42 mm
Norma	DIN 877
Imballaggio	Custodia rigida
Taratura	H2
Tipo di prodotto	Livella a bolla

## Servizi

Rapporto di taratura Livella a bolla / a squadra elettronica Accuratezza 0,10 mm/m	026620 0,10
---	-------------