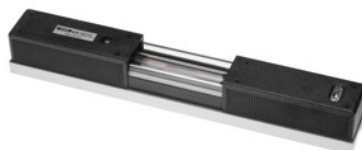




Neigungsmesstechnik o.K.

**Livella a bolla, Base Lunghezza / Accuratezza: 300/1 mm****Dati di ordinazione**

Numero d'ordine	468810 300/1
GTIN	4030616402307
Classe articolo	46U

**Descrizione****Esecuzione:**

Corpo robusto in ghisa speciale di elevata qualità, verniciato a effetto martellato. Base prismatica e piatta con superfici d'appoggio rettificata sull'angolo (importante per la tracciatura, l'allineamento, ecc.). Superfici di contatto parallele all'asse della bolla. Ognuna con una bolla trasversale e una longitudinale in vetro. Con impugnature isolanti, nonché vetro protettivo sopra la bolla.

L'intero corpo è dotato di un rivestimento totale di protezione dal calore in grado di contrastare gli effetti del calore generato dalle mani e dalla respirazione. Un incavo di guida presente sul corpo consente la lettura laterale della bolla. Fornitura in una robusta custodia di plastica con intagli abbinati.

**Uso:**

Per allineare superfici, alberi, macchine, ecc.

**Norma:****DIN 877****Precisione:**

**1** = con bolla di altissima sensibilità **0,02 mm/m.**

**2** = con bolla di alta sensibilità **0,1 mm/m.**

**4** = con bolla di media sensibilità **0,4 mm/m.**

**Nota:**

Esecuzione magnetica disponibile su richiesta.

**Descrizione tecnica**

Classe di precisione	1
----------------------	---

Risoluzione	0,02 mm/m
Larghezza base	42 mm
Fondo lunghezza	300 mm
Norma	DIN 877
Imballaggio	Custodia rigida
Taratura	H2
Tipo di prodotto	Livella a bolla

### Servizi

Rapporto di taratura Livella a bolla / a squadra elettronica Accuratezza 0,02 mm/m	026620 0,02
---	-------------