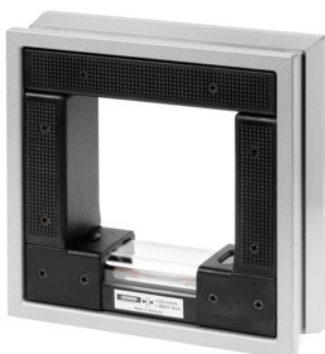




Neigungsmesstechnik o.K.

Livella a squadra, Base Lunghezza / Accuratezza: 150/1mm



Dati di ordinazione

Numero d'ordine	469210 150/1
GTIN	4030616422152
Classe articolo	46U

Descrizione

Esecuzione:

Telaio robusto in ghisa speciale di elevata qualità, verniciato a effetto martellato. 3 lati prismatici e piatti. 1 lato piatto, tutto rettificato. Ognuna con una bolla trasversale e una longitudinale in vetro. La sensibilità (valore scala) della bolla longitudinale è indicata su una targhetta.

L'intero corpo è dotato di un rivestimento di protezione dal calore in grado di contrastare gli effetti del calore generato dalle mani e dalla respirazione. Un incavo di guida presente sul corpo consente la lettura laterale della bolla.

Uso:

Per allineare superfici orizzontali e verticali, alberi, ecc. e per allineamento preciso a 90°.

Norma:

DIN 877

Precisione:

1 = con bolla longitudinale di altissima sensibilità **0,02 mm/m.**

2 = con bolla longitudinale di altissima sensibilità **0,1 mm/m.**

Nota:

Esecuzione magnetica disponibile su richiesta.

Descrizione tecnica

Classe di precisione	1
Fondo lunghezza	150 mm
Larghezza base	42 mm
Risoluzione	0,02 mm/m
Norma	DIN 877
Imballaggio	Custodia rigida
Taratura	H1
Tipo di prodotto	Livella a bolla

Servizi

Rapporto di taratura Livella a bolla per telai Accuratezza 0,02 mm/m	026600 0,02
--	-------------