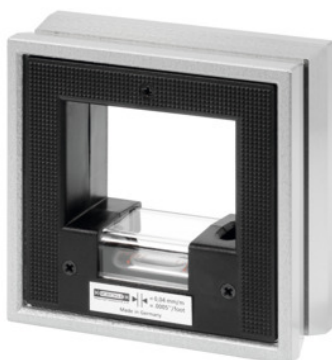




Neigungsmesstechnik o.K.

**Livella a squadra, Base Lunghezza / Accuratezza: 100/2mm****Dati di ordinazione**

Numero d'ordine	469210 100/2
GTIN	4030616426105
Classe articolo	46U

**Descrizione****Esecuzione:**

Telaio robusto in ghisa speciale di elevata qualità, verniciato a effetto martellato. 3 lati prismatici e piatti. 1 lato piatto, tutto rettificato. Ognuna con una bolla trasversale e una longitudinale in vetro. La sensibilità (valore scala) della bolla longitudinale è indicata su una targhetta.

L'intero corpo è dotato di un rivestimento di protezione dal calore in grado di contrastare gli effetti del calore generato dalle mani e dalla respirazione. Un incavo di guida presente sul corpo consente la lettura laterale della bolla.

**Uso:**

Per allineare superfici orizzontali e verticali, alberi, ecc. e per allineamento preciso a 90°.

**Norma:****DIN 877****Precisione:**

1 = con bolla longitudinale di altissima sensibilità **0,02 mm/m.**

2 = con bolla longitudinale di altissima sensibilità **0,1 mm/m.**

**Nota:**

Esecuzione magnetica disponibile su richiesta.

**Descrizione tecnica**

Risoluzione	0,1 mm/m
Fondo lunghezza	100 mm
Classe di precisione	2
Larghezza base	34 mm
Norma	DIN 877
Imballaggio	Custodia rigida
Taratura	H1
Tipo di prodotto	Livella a bolla

## Servizi

Rapporto di taratura Livella a bolla per telai Accuratezza 0,10 mm/m	026600 0,10
--	-------------