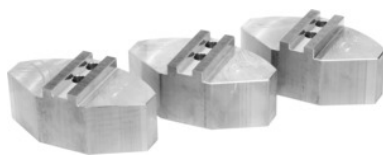




Set di 3 morsetti teneri avvolgenti Alluminio, Per tipo mandrino: 210



Dati di ordinazione

Numero d'ordine	313737 210
GTIN	2050001929747
Classe articolo	33T

Descrizione

Esecuzione:

Scanalatura **fresata di precisione** e dentatura **rettificata di precisione**.

Uso:

Serraggio completo con deformazione minima.

Per:

Mandrini autocentranti Schunk, Röhmm e altre marche.

Accessori speciali:

Tasselli n. art. 313505 – 313605.

Nota:

- **Per l'adattamento al mandrino autocentrante, si prega di controllare tipo di dentatura, larghezza scanalatura (D) e distanza dei fori (a, b).**
- **Morsetti in alluminio, su richiesta.**

Descrizione tecnica

Per tipo mandrino	210 mm
Distanza fori b	25 mm
Altezza H	80 mm
Larghezza cava D	14 mm
Distanza fori a	35 mm
Larghezza B	140 mm
Lunghezza L	72,5 mm

Per codice a colori	Mandrino autocentrante e ganasce Schunk
Tipo di prodotto	Ganasce per mandrini autocentranti a forte serraggio