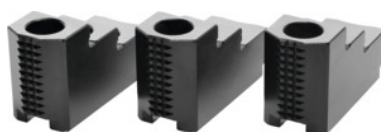


**Set di 3 morsetti temprati per interno ed esterno, Per tipo mandrino: 250****Dati di ordinazione**

Numero d'ordine	313770 250
GTIN	2050001929846
Classe articolo	33T

Descrizione**Esecuzione:**

Scanalatura **fresata di precisione** e dentatura **rettificata di precisione, esecuzione brunita**.
Temperate.

Uso:

Per serraggio interno ed esterno.

Materiale:

Prodotto di qualità in 16MnCr5.

Per:

Mandrini autocentranti Schunk, Röhme e altre marche.

Accessori speciali:

Tasselli n. art. 313505 – 313605.

Nota:

Le ganasce riportate e a gradino acquistate successivamente vanno rettificate nel mandrino per rotazione coassiale e oscillazione assiale.

- **Per l'adattamento al mandrino autocentrante, si prega di controllare tipo di dentatura, larghezza scanalatura (D) e distanza dei fori (a, b).**
- **Morsetti in alluminio, su richiesta.**

Descrizione tecnica

Altezza H	54 mm
Distanza fori a	25,5 mm
Larghezza B	40 mm
Distanza fori b	30 mm

Larghezza cava D	16 mm
Lunghezza L	101,5 mm
Per tipo mandrino	250 mm
Materiale	Acciaio 16MnCr5
Per codice a colori	Mandrino autocentrante e ganasce Schunk
Tipo di prodotto	Ganasce per mandrini autocentranti a forte serraggio