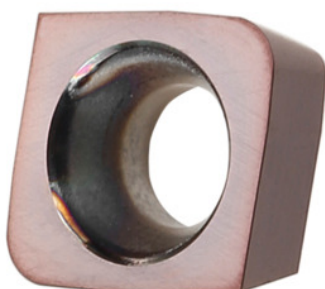


Garant**CPHX 060205 ER, HB4015, Modello: ST1400**

Dati di ordinazione

Numero d'ordine	212552 ST1400
GTIN	4062406098698
Classe articolo	21A

Descrizione

Esecuzione:

- **Inseri con geometria Wiper migliorata per un processo di lavorazione più efficiente nell'ambito della realizzazione di stampi e sagome.**
- **Notevole risparmio di tempo grazie a un alto numero di passi laterali e un elevato avanzamento al dente.**
- **Inseri per fresa con geometria Wiper radiale e assiale.**

Precisione di concentricità radiale $\pm 0,020$ mm.

Raccomandazioni:

Ridurre la V_c (velocità di taglio) del 30% durante le operazioni di fresatura a spianare.

Nota:

Valori indicativi per a_e 0,2 mm.

L_{wa} rappresenta la lunghezza assiale Wiper.

L_{wr} rappresenta la lunghezza radiale Wiper.

Avanzamento f_z in acciaio < 1400 N/mm²: 0,25 mm

Spessore inserti S: 2.38 mm

Descrizione tecnica

Modello	ST1400
---------	--------

Raggio di curvatura	0,5 mm
Spessore inserti S	2.38 mm
Codice ISO Inserto	CPHX 060205 ER
Tipo	HB4015
Materiale da taglio	HM
Lunghezza assiale Wiper	1 mm
Lunghezza radiale Wiper	1,5 mm
Raggio del tagliente R ₁	0,5% mm
Avanzamento f _z in acciaio < 1400 N/mm ²	0,25 mm
Numero di sostituzioni/taglienti	2
Tipo di prodotto	Inserti per fresatura