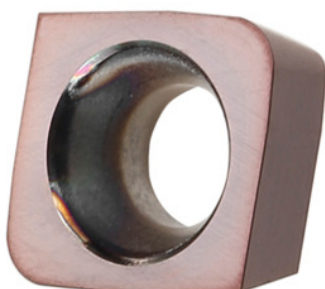


**Garant**
**CPHX 060210 ER, HB4015, Modello: ST1400**


## Dati di ordinazione

Numero d'ordine	212554 ST1400
GTIN	4062406099169
Classe articolo	21A

## Descrizione

### Esecuzione:

- **Inseri con geometria Wiper migliorata per un processo di lavorazione più efficiente nell'ambito della realizzazione di stampi e sagome.**
- **Notevole risparmio di tempo grazie a un alto numero di passi laterali e un elevato avanzamento al dente.**
- **Inseri per fresa con geometria Wiper radiale e assiale.**

Precisione di concentricità radiale  $\pm 0,020$  mm.

### Raccomandazioni:

Ridurre la  $V_c$  (velocità di taglio) del 30% durante le operazioni di fresatura a spianare.

### Nota:

Valori indicativi per  $a_e$  0,2 mm.

$L_{wa}$  rappresenta la lunghezza assiale Wiper.

$L_{wr}$  rappresenta la lunghezza radiale Wiper.

Avanzamento  $f_z$  in acciaio  $< 1400$  N/mm<sup>2</sup>: 0,25 mm

Spessore inserti S: 2.38 mm

## Descrizione tecnica

Modello	ST1400
---------	--------

Raggio di curvatura	1 mm
Spessore inserti S	2.38 mm
Codice ISO Inserto	CPHX 060210 ER
Tipo	HB4015
Materiale da taglio	HM
Lunghezza assiale Wiper	1 mm
Lunghezza radiale Wiper	1,5 mm
Raggio del tagliente R <sub>1</sub>	1 mm
Avanzamento f <sub>z</sub> in acciaio < 1400 N/mm <sup>2</sup>	0,25 mm
Numero di sostituzioni/taglienti	2
Tipo di prodotto	Inserti per fresatura