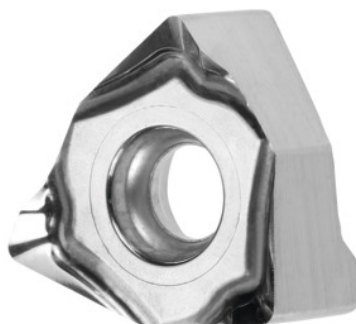



XNEX 080608, HUM310, Modello: ALU

Dati di ordinazione

Numero d'ordine	215104 ALU
GTIN	4062406103071
Classe articolo	22A

Descrizione
Esecuzione:

Inserto bilaterale in metallo duro a 2×3 taglienti per **l'utilizzo con frese per spallamenti**. I 6 taglienti assicurano un'elevata redditività grazie al prezzo ridotto di ciascun tagliente.

Nota:

Valori indicativi per $a_e = 0,3 \times D$ / $a_p = 3$ mm.

Profondità di taglio massima $a_{p,max}$: 4 mm

Avanzamento f_z per dente: 0,15 mm

Descrizione tecnica

Modello	ALL.
Avanzamento f_z per dente	0,15 mm
Raggio di curvatura	0,8 mm
Codice ISO Inserto	XNEX 080608
Tipo	HUM310
Materiale da taglio	HM

Profondità di taglio massima $a_{p\ max}$	4 mm
Numero di sostituzioni/taglienti	6
Tipo di prodotto	Inserti per fresatura

Dati utente

	Idoneità	V_c	Codice ISO
Alluminio, plastiche	idoneo	1100 m/min	N
Alluminio (a truciolo corto)	idoneo	1100 m/min	N
Alluminio > 10% Si	idoneo	900 m/min	N
a umido max.	limitatamente adatto		
a umido min.	limitatamente adatto		
a secco	idoneo		
Aria	idoneo		