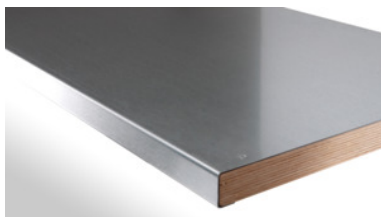


Garant

**Piano di lavoro in faggio multiplex con rivestimento in lamiera di acciaio,
Profondità 750 mm, Lunghezza piano: 2000mm**



Dati di ordinazione

Numero d'ordine	926121 2000
GTIN	4062406106409
Classe articolo	9GG

Descrizione

Esecuzione:

Profondità del piano 750 mm, spessore 50 mm: Con pre-fori sotto il piano per il fissaggio del corpo per cassette e delle strutture portanti (componenti singoli Vario).

Nota:

Misure speciali su richiesta. Lunghezza max. disponibile 2500 mm per 1080 mm di profondità.

Descrizione tecnica

Lunghezza	2000 mm
Spessore	50 mm
Rivestimento del piano di lavoro	Lamiera di acciaio, zincata
Materiale piano di lavoro	Faggio multiplex
Spessore rivestimento	2 mm
Attributo del nome del prodotto	Profondità 750 mm
Profondità	750 mm
Tipo di prodotto	Piano per banchi da lavoro

