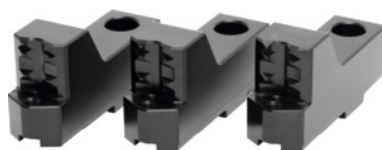




## Set di ganasce con griffe 3 pezzi, per mandrini, Ø 160 mm, Modello: 4



### Dati di ordinazione

Numero d'ordine	313230 4
GTIN	2050001929266
Classe articolo	33T

### Descrizione

#### Uso:

Dal momento che le griffe possono essere sostituite **in pochi secondi** o adattate al diametro desiderato, è opportuno disporre di varie griffe pronte all'uso vicino alla macchina. **In questo modo si riducono al minimo i tempi di preparazione macchina.** Gli assortimenti si compongono, di vari set di griffe base con morsetti dolci non graduati, torniti internamente in rapporto al diametro desiderato. Questa razionalizzazione non è necessaria solo per le macchine a CN, bensì essenziale anche per tutti i torni.

Per serraggio esterno, ideale per pezzi grezzi.

#### Materiale:

Prodotto di qualità in 16MnCr5, temprato.

#### Per :

Mandrini autocentranti a comando tangenziale Schunk n. art. 313115; 313117; 313135; 313137; mandrini autocentranti a comando tangenziale Röhms Duro n. art. 313120; 313130; 313140 e altri sistemi per mandrini autocentranti a comando tangenziale.

#### Nota:

Campo di serraggio dell'esempio per n. art. 313115 – 313137.

Per codice a colori: Mandrino autocentrante con comando tangenziale e ganasce Schunk

Campo di serraggio: 114 - 150 mm

### Descrizione tecnica

Campo di serraggio	114 - 150 mm
Per tipo mandrino di Ø	160 mm
Attributo del nome del prodotto	Ø 160 mm

Larghezza cava D	8 mm
Distanza fori b	32 mm
Lunghezza costola A	18 mm
Per codice a colori	Mandrino autocentrante con comando tangenziale e ganasce Röhms
Per codice a colori	Mandrino autocentrante con comando tangenziale e ganasce Schunk
Tipo di prodotto	Ganasce per mandrini autocentranti a comando tangenziale