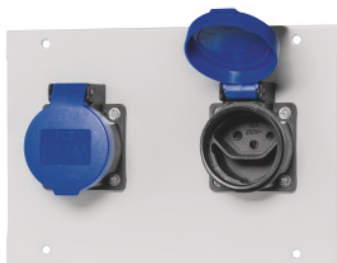


**Garant****Modulo per barra portaprese, Tipo di modulo: CH250V/2****Dati di ordinazione**

Numero d'ordine	928470 CH250V/2
GTIN	4062406116705
Classe articolo	91P

**Descrizione****Esecuzione:**

In lamiera di acciaio con **struttura modulare**. Tutti i componenti per l'alimentazione con **cavo e collegamento a spina**.

Principio di inserimento Plug and play. I moduli sotto corrente sono preassemblati con cavo di collegamento e spina a 3 poli n. art. 928491 Dim. 3 per il collegamento diretto al gruppo distributore. Modulo n. art. 928470 Dim. CEE400/5 preassemblato con cavo di collegamento e spina a 5 poli n. art. 928491 Dim. 5. Tutti i moduli per l'alimentazione energetica sono concepiti come prese di contatto di terra (prese Schuko) e corrispondono alla classe di protezione I.

**Descrizione:****Dati tecnici per sistema di connessione industriale (n. art. 928490; 928491; 928492):**

- **Potenza massima allacciata 230 V / AC, 16 A o 400 V / AC, 16 A.**
- **Portata totale con corrente alternata: 3, 5 kW.**
- **Carico totale con corrente trifase: 10,5 kW.**
- **Sezione del filo dei cavi preassemblati:**
  - 3 x 1,5 mm<sup>2</sup> a corrente alternata. (L, N, PE)**
  - 5 x 1,5 mm<sup>2</sup> a corrente trifase (L1, L2, L3, N, PE)**
- **Classe di protezione 1**
- **Tipo di protezione IP 20.**

**Uso:**

Di seguito vengono riportate le versioni delle nostre prese con il rispettivo modello di connettore. Per sapere se le prese sono utilizzabili in altri paesi, fare riferimento al modello di connettore.

Germania / DE: modello F

Svizzera / CH: modello J

Italia / IT: modello L

Francia / FR: modello E

Repubblica Ceca / CZ: modello E

Gran Bretagna / GB: modello G

Danimarca / DK: modello K

Stati Uniti / US: Modello B

**Per:**

N. art. 925885, 927325 – 927329, 928411 – 928413, 928421, 928441 – 928444, 928500 e 928510.

**Verniciatura:**

**Termoverniciato** in grigio chiaro RAL 7035.

**Nota:**

- **Per la personalizzazione dei moduli accertarsi di non superare il numero massimo dei divisori delle barre portaprese.**
- **Il n. art. 928470 Dim. US110V/1 e US110V/2 può essere montato solo ai seguenti moduli: \_ON/OFF1, \_COVER, \_AIR/S, \_NET, \_USB, \_USB/5V \_LINK.**
- **Il primo allacciamento, nonché la connessione di spine o prese ai cavi, devono essere eseguiti solo da elettricisti qualificati.**

## Descrizione tecnica

Descrizione	2 prese Schuko con sportellino apribile
Divisorio	2E
Tensione nominale	250 V
Corrente nominale	10 A
Peso	0,2 kg
Altezza	137 mm
Larghezza	200 mm
Numero di prese modello J	2
Ingresso per tipo di connettore	Sistema a innesto GST
Interruttore On/Off	no
Modello di presa	J
Tipo di corrente	AC

Spessore del materiale	1,5 mm
Gamma colori	RAL 9002, 7035, 7005, 7016, 6011, 5018, 5012, 5011, 5005, 3003
Tipo di prodotto	Modulo di energia