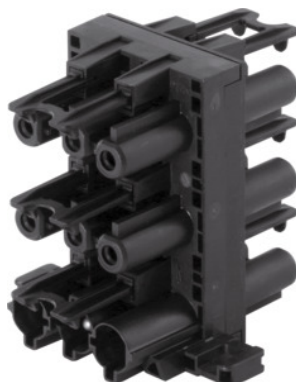


**Blocco di distribuzione, Numero di poli / Numero di uscite: 3/5****Dati di ordinazione**

Numero d'ordine	928492 3/5
GTIN	4062406117184
Classe articolo	91P

**Descrizione****Descrizione:****Dati tecnici per sistema di connessione industriale (n. art. 928490; 928491; 928492):**

- Potenza massima allacciata 230 V / AC, 16 A o 400 V / AC, 16 A.
- Portata totale con corrente alternata: 3, 6 kW.
- Carico totale con corrente trifase: 10,5 kW.
- Sezione del filo dei cavi preassemblati:
  - 3 x 1,5 mm<sup>2</sup> a corrente alternata. (L, N, PE)
  - 5 x 1,5 mm<sup>2</sup> a corrente trifase (L1, L2, L3, N, PE)
- Classe di protezione 1
- Tipo di protezione IP 20.

**Funzione:**

IP20: protezione contro la penetrazione di corpi estranei con  $\varnothing < 12$  mm; tuttavia, si consiglia di evitare il contatto. Nessuna protezione dall'acqua.

**Nota:**

Il primo allacciamento, nonché la connessione di spine o prese ai cavi, devono essere eseguiti solo da elettricisti qualificati!

**Descrizione tecnica**

Numero di uscite a 3 poli per n. art. 923419 Dim. 3	1
Numero di uscite	5
Numero di poli	3
Tensione nominale	240 V
Numero di uscite a 3 poli per n. art. 923420 Dim. 3	5
Alimentazione	Alimentazione di rete
Grado di protezione IP	IP 20
Ingresso per tipo di connettore	Sistema a innesto GST
Tipo di prodotto	Gruppo distributore