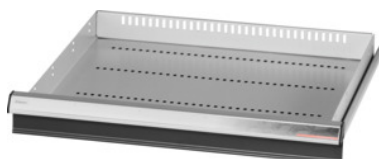


Garant GRIDLINE

Cassetto con sblocco di sicurezza ad una mano, 75 kg, 20×20G, Altezza frontalini cassette: 75mm**Dati di ordinazione**

Numero d'ordine	930534 75
GTIN	4062406131173
Classe articolo	9GK

Descrizione**Esecuzione:**

Cassetti a estrazione totale con sblocco a una mano. Maniglioni in alluminio con cartellini sostituibili e riscrivibili per la facile individuazione del materiale.

Fori per l'inserimento di divisori fessurati con passo da 25 mm (a partire da un'altezza frontalini dei cassetti di 75 mm).

Cassetti con sblocco di sicurezza ad una mano che impedisce l'apertura durante il trasporto. Indispensabile per tutte le cassette su ruote.

Per:

Corpo per cassetti 24×24G n. art. 930525.

Fornitura:

Cassetto con cad. 1 paio di guide.

Verniciatura:

Corpo dei cassetti grigio chiaro RAL 7035, frontalini antracite RAL 7016, **termoverniciati. Corpo dei cassetti non configurabile, sempre grigio chiaro RAL 7035.**

Descrizione tecnica

Superficie utile dei cassetti in G	20×20
Portata cassetti/ripiani estraibili	75 kg
Altezza utile	50 mm
Peso	9 kg
Altezza frontalino	75 mm

Cassetti con apertura differenziata	a una mano
Profondità utile in G	20
Larghezza utile in G	20
Campo d'impiego	Carrello
Larghezza utile	500 mm
Profondità utile	500 mm
Con cassette con sblocco di sicurezza	sì
Spessore del materiale	1,2 mm
Estrazione cassette (estrazione parziale/totale)	100 %
Gamma colori	RAL 9002, 7035, 7005, 7016, 6011, 5018, 5012, 5011, 5005, 3003
Cassetti Larghezza utile × Profondità utile in G	20×20G
Tipo di prodotto	Cassetto

Accessori

Terminali per maniglioni 20 pezzi Modello 10	951025 10
Set di cartellini per l'individuazione del materiale 10 pezzi Larghezza utile dei cassette in G 20	951030 20
Set di coperture in PVC per maniglioni 10 pezzi Larghezza utile dei cassette in G 20	951032 20
Cassetti con apertura differenziata a una mano Larghezza utile dei cassette in G 20	951020 20