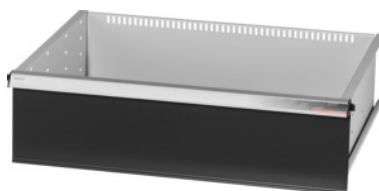


Garant GRIDLINE

Cassetto con sblocco di sicurezza ad una mano, 200 kg, 26×20G, Altezza frontalini cassette: 250mm**Dati di ordinazione**

Numero d'ordine	930636 250
GTIN	4062406131562
Classe articolo	9GK

Descrizione**Esecuzione:**

Cassetti a estrazione totale. Maniglioni in alluminio con cartellini sostituibili e riscrivibili per la facile individuazione del materiale.

Fori per l'inserimento di divisori fessurati con passo da 25 mm (a partire da un'altezza frontalini dei cassetti di 75 mm).

Cassetti con sblocco di sicurezza ad una mano che impedisce l'apertura durante il trasporto. Indispensabile per tutte le cassettiere su ruote.

Portata 200 kg.

Per:

Corpo per cassetti 30×24G n. art. 930625.

Fornitura:

Cassetto con cad. 1 paio di guide.

Verniciatura:

Corpo dei cassetti grigio chiaro RAL 7035, frontalini antracite RAL 7016, **termoverniciati. Corpo dei cassetti non configurabile, sempre grigio chiaro RAL 7035.**

Descrizione tecnica

Altezza frontalino	250 mm
Cassetti con apertura differenziata	a una mano
Peso	17 kg
Portata cassetti/ripiani estraibili	200 kg

Superficie utile dei cassettei in G	26x20
Altezza utile	225 mm
Profondità utile in G	20
Larghezza utile in G	26
Campo d'impiego	Carrello
Profondità utile	500 mm
Larghezza utile	650 mm
Con cassettei con sblocco di sicurezza	sì
Spessore del materiale	1,2 mm
Estrazione cassettei (estrazione parziale/totale)	100 %
Gamma colori	RAL 9002, 7035, 7005, 7016, 6011, 5018, 5012, 5011, 5005, 3003
Cassetti Larghezza utile × Profondità utile in G	26x20G
Tipo di prodotto	Cassetto

Accessori

Set di cartellini per l'individuazione del materiale 10 pezzi Larghezza utile dei cassettei in G 26	951030 26
Cassetti con apertura differenziata a una mano Larghezza utile dei cassettei in G 26	951020 26
Set di coperture in PVC per maniglioni 10 pezzi Larghezza utile dei cassettei in G 26	951032 26
Terminali per maniglioni 20 pezzi Modello 10	951025 10