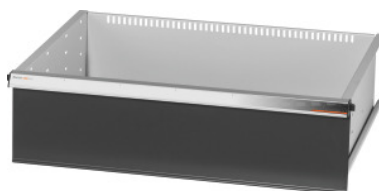


Garant GRIDLINE

Cassetto con sblocco di sicurezza ad una mano, 200 kg, 26×20G, Altezza frontalini cassette: 300mm**Dati di ordinazione**

Numero d'ordine	930636 300
GTIN	4062406131579
Classe articolo	9GK

Descrizione**Esecuzione:**

Cassetti a estrazione totale. Maniglioni in alluminio con cartellini sostituibili e riscrivibili per la facile individuazione del materiale.

Fori per l'inserimento di divisori fessurati con passo da 25 mm (a partire da un'altezza frontalini dei cassetti di 75 mm).

Cassetti con sblocco di sicurezza ad una mano che impedisce l'apertura durante il trasporto. Indispensabile per tutte le cassettiere su ruote.

Portata 200 kg.

Per:

Corpo per cassetti 30×24G n. art. 930625.

Fornitura:

Cassetto con cad. 1 paio di guide.

Verniciatura:

Corpo dei cassetti grigio chiaro RAL 7035, frontalini antracite RAL 7016, **termoverniciati. Corpo dei cassetti non configurabile, sempre grigio chiaro RAL 7035.**

Descrizione tecnica

Altezza utile	275 mm
Superficie utile dei cassetti in G	26×20
Peso	19 kg
Cassetti con apertura differenziata	a una mano

Altezza frontalino	300 mm
Portata cassette/ripiani estraibili	200 kg
Profondità utile in G	20
Larghezza utile in G	26
Campo d'impiego	Carrello
Profondità utile	500 mm
Larghezza utile	650 mm
Con cassette con sblocco di sicurezza	sì
Spessore del materiale	1,2 mm
Estrazione cassette (estrazione parziale/totale)	100 %
Gamma colori	RAL 9002, 7035, 7005, 7016, 6011, 5018, 5012, 5011, 5005, 3003
Cassette Larghezza utile × Profondità utile in G	26×20G
Tipo di prodotto	Cassetto

Accessori

Cassette con apertura differenziata a una mano Larghezza utile dei cassette in G 26	951020 26
Set di coperture in PVC per maniglioni 10 pezzi Larghezza utile dei cassette in G 26	951032 26
Set di cartellini per l'individuazione del materiale 10 pezzi Larghezza utile dei cassette in G 26	951030 26
Terminali per maniglioni 20 pezzi Modello 10	951025 10