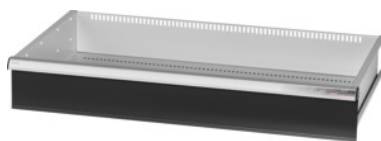


Garant GRIDLINE

**Cassetto con sblocco di sicurezza ad una mano, 75 kg, 36×20G, Altezza frontalini cassette: 150mm****Dati di ordinazione**

|                 |               |
|-----------------|---------------|
| Numero d'ordine | 930744 150    |
| GTIN            | 4062406131623 |
| Classe articolo | 9GK           |

**Descrizione****Esecuzione:**

**Cassetti a estrazione totale.** Maniglioni in alluminio con cartellini sostituibili e riscrivibili per la facile individuazione del materiale.

Fori per l'inserimento di divisori fessurati con passo da 25 mm (a partire da un'altezza frontalini dei cassetti di 75 mm).

**Cassetti con sblocco di sicurezza ad una mano** che impedisce l'apertura durante il trasporto. Indispensabile per tutte le cassettiere su ruote.

Portata 75 kg.

**Per:**

Corpo per cassetti 40×24G n. art. 930735.

**Fornitura:**

Cassetto con cad. 1 paio di guide.

**Verniciatura:**

Corpo dei cassetti grigio chiaro RAL 7035, frontalini antracite RAL 7016, **termoverniciati. Corpo dei cassetti non configurabile, sempre grigio chiaro RAL 7035.**

**Descrizione tecnica**

|                                     |            |
|-------------------------------------|------------|
| Altezza frontalino                  | 150 mm     |
| Portata cassetti/ripiani estraibili | 75 kg      |
| Peso                                | 18 kg      |
| Cassetti con apertura differenziata | a una mano |

|  |  |
|--|--|
| Superficie utile dei cassetti in G               | 36x20  |
| Altezza utile                                    | 125 mm   |
| Profondità utile in G                            | 20   |
| Larghezza utile in G                             | 36   |
| Campo d'impiego                                  | Carrello   |
| Larghezza utile                                  | 900 mm   |
| Profondità utile                                 | 500 mm   |
| Con cassetti con sblocco di sicurezza            | sì   |
| Spessore del materiale                           | 1,2 mm   |
| Estrazione cassetti (estrazione parziale/totale) | 100 %  |
| Gamma colori                                     | RAL 9002, 7035, 7005, 7016, 6011, 5018, 5012, 5011, 5005, 3003 |
| Cassetti Larghezza utile × Profondità utile in G | 36x20G   |
| Tipo di prodotto                                 | Cassetto   |

## Accessori

|   |           |
|---|-----------|
| Set di cartellini per l'individuazione del materiale 10 pezzi<br>Larghezza utile dei cassetti in G 36 | 951030 36 |
| Set di coperture in PVC per maniglioni 10 pezzi<br>Larghezza utile dei cassetti in G 36               | 951032 36 |
| Cassetti con apertura differenziata a una mano<br>Larghezza utile dei cassetti in G 36                | 951020 36 |
| Terminali per maniglioni 20 pezzi Modello 10  | 951025 10 |