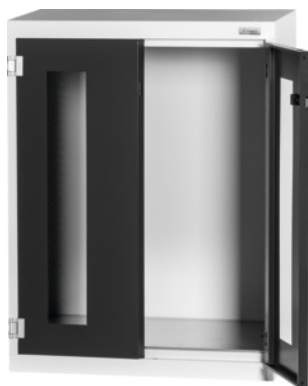


Garant**Armadio portavaschette con ante battenti in lamiera e policarbonato trasparente, Altezza: 1000mm****Dati di ordinazione**

Numero d'ordine	945003 1000
GTIN	4062406135508
Classe articolo	9GI

Descrizione**Esecuzione:**

Armadio portavaschette 30×11G. Possibilità di montare ripiani con passo da 25 mm. Ante rinforzate sul lato interno, richiudibili mediante maniglia bicomponente in Haptoprene® con serratura a cilindro.

Verniciatura:

Corpo grigio chiaro RAL 7035.
Ante antracite RAL 7016, **termoverniciate**.

Nota:

Per ripiani per armadi a profondità ridotta GridLine vedi n. art. 944061, 944065.
In base alla certificazione TÜV GS, tutti gli armadi devono essere assicurati contro il ribaltamento.

Descrizione tecnica

Altezza	1000 mm
Sistema di chiusura elettronico – allestibile	sì

Frontalini armadio	Porta battente in lamiera e policarb. trasparente
Peso	39 kg
Posizionamento maniglia	in alto
Altezza utile	845 mm
Larghezza	750 mm
Larghezza in G	30
Profondità	275 mm
Profondità in G	11
Spessore del materiale	0,9 mm
Portata corpo interno dell'armadio	1000 kg
Angolo di apertura sportello	250 grado
Regolazione dell'altezza con passo	25 mm
Serratura a cilindro	inserto modulare a bussola
Gamma colori	RAL 9002, 7035, 7005, 7016, 6011, 5018, 5012, 5011, 5005, 3003
Tipo di prodotto	Armadio portavaschette

Accessori

Maniglia per GridLine Modello GP11	914226 GP11
------------------------------------	-------------