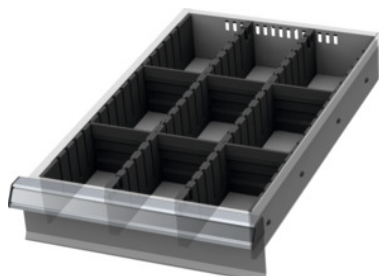


Garant GRIDLINE

Set di divisori fessurati e separatori lisci, 12×20G, Altezza frontalini cassette / modello: 100/1**Dati di ordinazione**

Numero d'ordine	950270 100/1
GTIN	4062406152475
Classe articolo	9GB

Descrizione**Esecuzione:**

Listelli fessurati laterali, divisori fessurati e separatori ad incastro in plastica. I divisori fessurati vengono fissati con clip nelle fessure del cassetto. I separatori lisci ad incastro vengono inseriti nei divisori fessurati.

I divisori riempiono completamente un cassetto 12×20G.

Per:

Cassetti 12×20G.

Contenuto:

Set di listelli fessurati laterali n. art. 951570: 1× Dim. 100

Pannelli fessurati n. art. 951520: 2× Dim. 100

Parete divisoria a incastro n. art. 951741: 6× Dim. 100

Descrizione tecnica

Superficie utile dei cassetti in G	12×20
Per cassetti profondità utile	500 mm
Per altezza frontalini dei cassetti	100 mm
Per cassetti con larghezza utile in G	12
Per cassetti con profondità utile in G	20

Per cassette larghezza utile	300 mm
Altezza	75 mm
Peso	0,776 kg
Attributo del nome del prodotto	12x20G
Tipo di prodotto	Parete divisoria per cassette

Accessori

Separatore liscio ad incastro, larghezza 4G Per altezza frontalino cassette 100 mm	951741 100
Listelli fessurati a intaglio, set da 2 pezzi profondità 20G Per altezza frontalino cassette 100 mm	951570 100
Divisori fessurati bilaterali profondità 20G Per altezza frontalino cassette 100 mm	951520 100