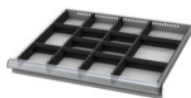


Garant GRIDLINE

Set di divisori fessurati e separatori lisci, 26×20G, Altezza frontalini cassette / modello: 125/2**Dati di ordinazione**

Numero d'ordine	950370 125/2
GTIN	4062406152895
Classe articolo	9GB

Descrizione**Esecuzione:**

Listelli fessurati laterali, divisori fessurati e separatori ad incastro in plastica. I divisori fessurati vengono fissati con clip nelle fessure del cassetto. I separatori lisci ad incastro vengono inseriti nei divisori fessurati.

I divisori riempiono completamente un cassetto 26×20G.

Per:

Cassetti 26×20G.

Contenuto:

Set di listelli fessurati laterali n. art. 951570: 1× Dim. 125

Pannelli fessurati n. art. 951520: 3× Dim. 125

Parete divisoria a incastro 6G n. art. 951761: 8× Dim. 125

Parete divisoria a incastro 8G n. art. 951781: 2× Dim. 125

Descrizione tecnica

Altezza	100 mm
Per cassette profondità utile	500 mm
Per altezza frontalini dei cassette	125 mm
Superficie utile dei cassette in G	26×20
Per cassette larghezza utile	650 mm
Per cassette con larghezza utile in G	26

Per cassette con profondità utile in G	20
Peso	1,629 kg
Attributo del nome del prodotto	26x20G
Tipo di prodotto	Parete divisoria per cassette

Accessori

Listelli fessurati a intaglio, set da 2 pezzi profondità 20G Per altezza frontalino cassette 125 mm	951570 125
Divisori fessurati bilaterali profondità 20G Per altezza frontalino cassette 125 mm	951520 125
Separatore liscio ad incastro, larghezza 6G Per altezza frontalino cassette 125 mm	951761 125
Separatore liscio ad incastro, larghezza 8G Per altezza frontalino cassette 125 mm	951781 125