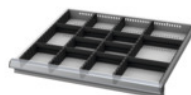


Garant GRIDLINE**Set di divisori fessurati e separatori lisci, 26×20G, Altezza frontalini cassette / modello: 100/2****Dati di ordinazione**

Numero d'ordine	950370 100/2
GTIN	4062406152871
Classe articolo	9GB

**Descrizione****Esecuzione:**

Listelli fessurati laterali, divisori fessurati e separatori ad incastro in plastica. I divisori fessurati vengono fissati con clip nelle fessure del cassetto. I separatori lisci ad incastro vengono inseriti nei divisori fessurati.

I divisori riempiono completamente un cassetto 26×20G.

**Per:**

Cassetti 26×20G.

**Contenuto:**

Set di listelli fessurati laterali n. art. 951570: 1× Dim. 100

Pannelli fessurati n. art. 951520: 3× Dim. 100

Parete divisoria a incastro 6G n. art. 951761: 8× Dim. 100

Parete divisoria a incastro 8G n. art. 951781: 2× Dim. 100

**Descrizione tecnica**

Altezza	75 mm
Per cassette con profondità utile in G	20
Per altezza frontalini dei cassette	100 mm
Per cassette con larghezza utile in G	26
Superficie utile dei cassette in G	26×20
Per cassette profondità utile	500 mm

Per cassette larghezza utile	650 mm
Peso	1,236 kg
Attributo del nome del prodotto	26x20G
Tipo di prodotto	Parete divisoria per cassette

## Accessori

Separatore liscio ad incastro, larghezza 8G Per altezza frontalino cassette 100 mm	951781 100
Divisori fessurati bilaterali profondità 20G Per altezza frontalino cassette 100 mm	951520 100
Listelli fessurati a intaglio, set da 2 pezzi profondità 20G Per altezza frontalino cassette 100 mm	951570 100
Separatore liscio ad incastro, larghezza 6G Per altezza frontalino cassette 100 mm	951761 100