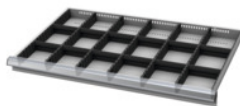


Garant GRIDLINE**Set di divisori fessurati e separatori lisci, 36×20G, Altezza frontalini cassette / modello: 125/1****Dati di ordinazione**

Numero d'ordine	950420 125/1
GTIN	4062406153014
Classe articolo	9GB

Descrizione**Esecuzione:**

Listelli fessurati laterali, divisori fessurati e separatori ad incastro in plastica. I divisori fessurati vengono fissati con clip nelle fessure del cassetto. I separatori lisci ad incastro vengono inseriti nei divisori fessurati.

I divisori riempiono completamente un cassetto 36×20G.

Per:

Cassetti 36×20G.

Contenuto:

Set di listelli fessurati laterali n. art. 951570: 1× Dim. 125

Pannelli fessurati n. art. 951520: 5× Dim. 125

Parete divisoria a incastro 6G n. art. 951761: 12× Dim. 125

Descrizione tecnica

Superficie utile dei cassettei in G	36×20
Per altezza frontalini dei cassettei	125 mm
Altezza	100 mm
Per cassettei larghezza utile	900 mm
Per cassettei con larghezza utile in G	36
Per cassettei profondità utile	500 mm
Per cassettei con profondità utile in G	20

Peso	2,217 kg
Attributo del nome del prodotto	36x20G
Tipo di prodotto	Parete divisoria per cassette

Accessori

Separatore liscio ad incastro, larghezza 6G Per altezza frontalino cassette 125 mm	951761 125
Divisori fessurati bilaterale profondità 20G Per altezza frontalino cassette 125 mm	951520 125
Listelli fessurati a intaglio, set da 2 pezzi profondità 20G Per altezza frontalino cassette 125 mm	951570 125