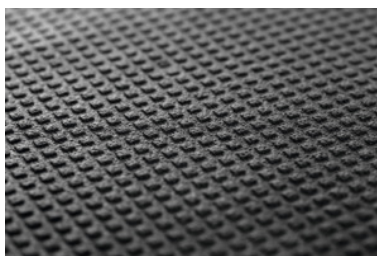


## Tappetino antiscivolo a trama chiusa rotolo da 10 m, Profondità: 1200mm



### Dati di ordinazione

Numero d'ordine	951908 1200
GTIN	4260386327474
Classe articolo	96M

### Descrizione

**Esecuzione:**

Tappeto con struttura nodulare in PES/fibra di vetro con rivestimento in PVC espanso antiscivolo su ambo i lati. Elevata resistenza antiscivolo e antistrappo. Colore antracite.

**Uso:**

Da inserire nei cassetti. Come protezione antiscivolo e per custodire gli utensili in modo sicuro.

**Norma:**

DIN EN 597-1/6.4 (Entflammbarkeitsprüfung); VDI 2700:2009/Blatt 15/Punkt 11.3 (Verformungs- und Eindrucksverhalten). REACH-Vorschriften werden erfüllt.

**Nota:**

Nessuna azione aderente e antiscivolo in presenza di umidità.

### Descrizione tecnica

Profondità	1200 mm
Lunghezza	10000 mm
Esecuzione	Mettratura
Denominazione originale prodotto	Tappetino antisciv. T-Tec, rotolo da 1,20 x 10 m
Spessore	2,5 mm
Tipo di prodotto	Tappetino antiscivolo

