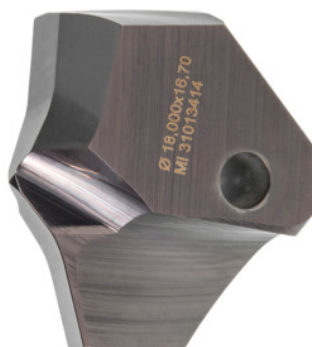


**Garant**
**Inserto per taglio HiPer-Drill m7, HB3040, Ø D: 20,5mm**

**Dati di ordinazione**

Numero d'ordine	231645 20,5
GTIN	4062406162924
Classe articolo	21M

**Descrizione**
**Esecuzione:**

Inserto rettificato a prisma per posizionamento preciso e sede stabile.

Precisione di concentricità radiale di montaggio  $\leq 20 \mu\text{m}$ . Per fori di precisione fino a IT9.

**Affilatura speciale a piramide**, foratura ottimale - anche in condizioni di instabilità e in caso di elevate sporgenze degli utensili.

Per esempio: lavorazione di lamiere e supporti in acciaio. Adatta anche per fori a pacchetto.

**Nota:**

Profondità di foratura senza passaggio interno per LR fino a massimo  $1 \times D$ .

I dati di taglio valgono per l'elemento base  $5 \times D$ .

Impostare i fori pilota esclusivamente con l'inserto per taglio dello stesso tipo.

**Descrizione tecnica**

per dimensioni dell'elemento base	20 mm
Ø D	20,5 mm
Serie	HiPer-Drill
Utilizzo foro	Foratura in pacchetti

Avanzamento f in acciaio < 750 N/mm <sup>2</sup>	0,3 mm/gir.
Numero di sostituzioni/taglienti	1
Rivestimento	TiAlN
Angolo di affilatura	160 grado
Tipo	HB3040
Materiale da taglio	HM
Semi-standard	sì
Numero taglienti Z	2
Tipo di prodotto	Inserto da taglio per foratura

### Dati utente

	Idoneità	V <sub>c</sub>	Codice ISO
Acciaio < 500 N/mm <sup>2</sup>	idoneo	140 m/min	P
Acciaio < 750 N/mm <sup>2</sup>	idoneo	120 m/min	P
Acciaio < 900 N/mm <sup>2</sup>	idoneo	100 m/min	P
GG(G)	limitatamente adatto	80 m/min	K
a umido max.	idoneo		
a umido min.	limitatamente adatta		
a secco	limitatamente adatta		