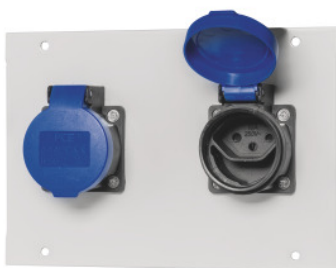


Garant GRIDLINE

Modulo portaprese ESD, Tipo di modulo: CH250V/2**Dati di ordinazione**

| | |
|-----------------|-----------------|
| Numero d'ordine | 972220 CH250V/2 |
| GTIN | 4062406167691 |
| Classe articolo | 9GW |

Descrizione**Esecuzione:**

In lamiera di acciaio con **struttura modulare**. Tutti i componenti per l'alimentazione con **cavo e collegamento a spina**.

Principio di inserimento Plug and play. I moduli sotto corrente sono preassemblati con cavo di collegamento e spina a 3 poli n. art. 928491 Dim. 3 per il collegamento diretto al gruppo distributore. Modulo n. art. 928470 Dim. CEE400/5 preassemblato con cavo di collegamento e spina a 5 poli n. art. 928491 Dim. 5. Tutti i moduli per l'alimentazione energetica sono concepiti come prese di contatto di terra (prese Schuko) e corrispondono alla classe di protezione I.

Descrizione:**Dati tecnici per sistema di connessione industriale (n. art. 928490; 928491; 928492):**

- **Potenza massima allacciata 230 V / AC, 16 A o 400 V / AC, 16 A.**
- **Portata totale con corrente alternata: 3, 5 kW.**
- **Carico totale con corrente trifase: 10,5 kW.**
- **Sezione del filo dei cavi preassemblati:**
 - 3 x 1,5 mm² a corrente alternata. (L, N, PE)**
 - 5 x 1,5 mm² a corrente trifase (L1, L2, L3, N, PE)**
- **Classe di protezione 1**
- **Tipo di protezione IP 20.**

Uso:

Di seguito vengono riportate le versioni delle nostre prese con il rispettivo modello di connettore. Per sapere se le prese sono utilizzabili in altri paesi, fare riferimento al modello di connettore.

Germania / DE: modello F
Svizzera / CH: modello J
Italia / IT: modello L
Francia / FR: modello E
Repubblica Ceca / CZ: modello E
Gran Bretagna / GB: modello G
Danimarca / DK: modello K
Stati Uniti / US: modello B

Per:

n. art. 972200 – 972203.

Verniciatura:

Grigio chiaro simile a RAL 7035, **termoverniciati ESD.**

Nota:

- **Per la personalizzazione delle barre, accertarsi di non superare il numero massimo di moduli disponibili sulle barre portaprese.**
- **Il n. art. 972220 Dim. US110V/1 e US110V/2 può essere montato solo ai seguenti moduli: _ON/OFF1, _COVER, _AIR/S, _NET, _USB, _USB/5V, _LINK.**
- **Tutti i componenti in plastica (ad es. cappucci) non sono conduttivi ESD.**
- **I primi allacciamenti, nonché l'allacciamento di connettori maschi e femmina ai cavi devono essere eseguiti solo da elettricisti qualificati.**

Descrizione tecnica

| | |
|---------------------------------|---|
| Corrente nominale | 10 A |
| Descrizione | 2 prese Schuko con sportellino apribile |
| Tensione nominale | 250 V |
| Divisorio | 2E |
| Interruttore On/Off | no |
| Ingresso per tipo di connettore | Sistema a innesto GST |
| Numero di prese modello J | 2 |
| Modello di presa | J |
| Tipo di corrente | AC |
| Spessore del materiale | 1,5 mm |
| Proprietà elettrostatiche | EGB/ESD |
| Tipo di prodotto | Modulo di energia |

